

最小予備率

1.4%

前週比 ▲ 10.5 %
該当は 表1 □部分

供給力提供準備通知

あり

該当は 表1 ■部分

表 1 7/18(木)に公表した公式の週間広域予備率(%)

2024/7/18公表

最小予備率時	沖縄	九州	四国	中国	関西	北陸	中部	東京	東北	北海道
7/22(月)	30.2	15.9	15.9	15.9	15.9	15.9	7.0	1.6	1.6	9.0
7/23(火)	32.4	15.2	15.2	15.2	15.2	15.2	4.4	1.4	1.4	9.0
7/24(水)	45.3	14.9	14.9	14.9	14.9	14.9	4.3	4.0	5.8	5.8
7/25(木)	44.2	18.2	18.2	18.2	18.2	18.2	4.6	4.6	5.2	9.0
7/26(金)	43.9	17.5	17.5	17.5	17.5	17.5	6.6	5.7	7.5	13.4

表 2 追加起動可能な電源等の余力を考慮した想定予備率(%)

2024/7/19広域機関試算

最小予備率時	沖縄	九州	四国	中国	関西	北陸	中部	東京	東北	北海道
7/22(月)	66.2	21.5	21.5	21.5	21.5	24.0	14.5	5.5	10.3	30.5
7/23(火)	69.0	21.4	21.4	21.4	21.4	21.4	8.8	5.6	8.2	30.7
7/24(水)	85.2	20.9	20.9	20.9	20.9	20.9	8.7	7.8	14.4	27.3
7/25(木)	83.9	24.5	24.5	24.5	24.5	24.5	10.5	9.0	13.8	31.4
7/26(金)	83.7	23.0	23.0	23.0	23.0	23.0	14.0	9.4	16.5	35.7

最大需要見込み (7/23 14時30分)

15,672 万kW

前週比+1,254 万kW

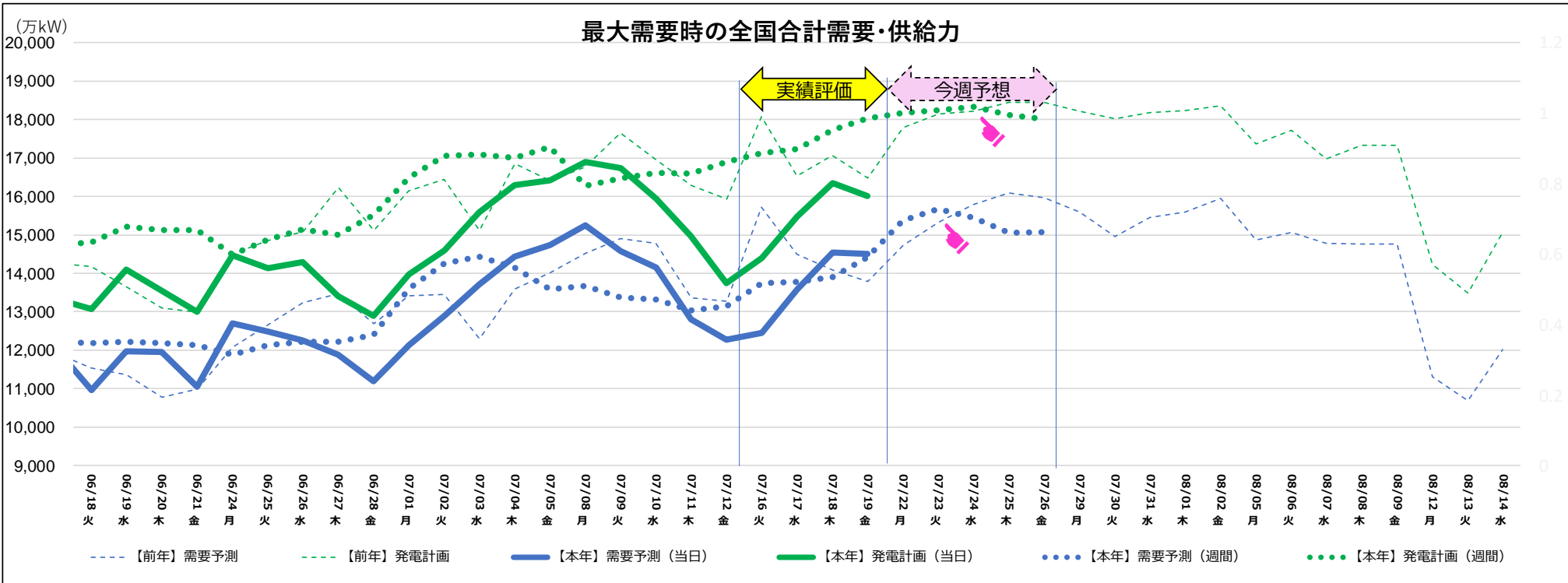
供給力見込み (7/24 14時30分)

18,327 万kW

前週比+289 万kW

図1 最大需要時の需要と供給力の推移 (週間計画と当日計画の比較)

2024/7/18更新



7/16~7/19の最大需要は週間計画段階で7/19に14,418万kWと想定していた。

7/19の当日計画の需要は14,509万kWで週間計画にくらべ+91万kWとなった。

上記の差異は、各エリアにて想定した気温から上振れ又は下振れ予測へ見直した為、総合して概ね予想どおりになった。

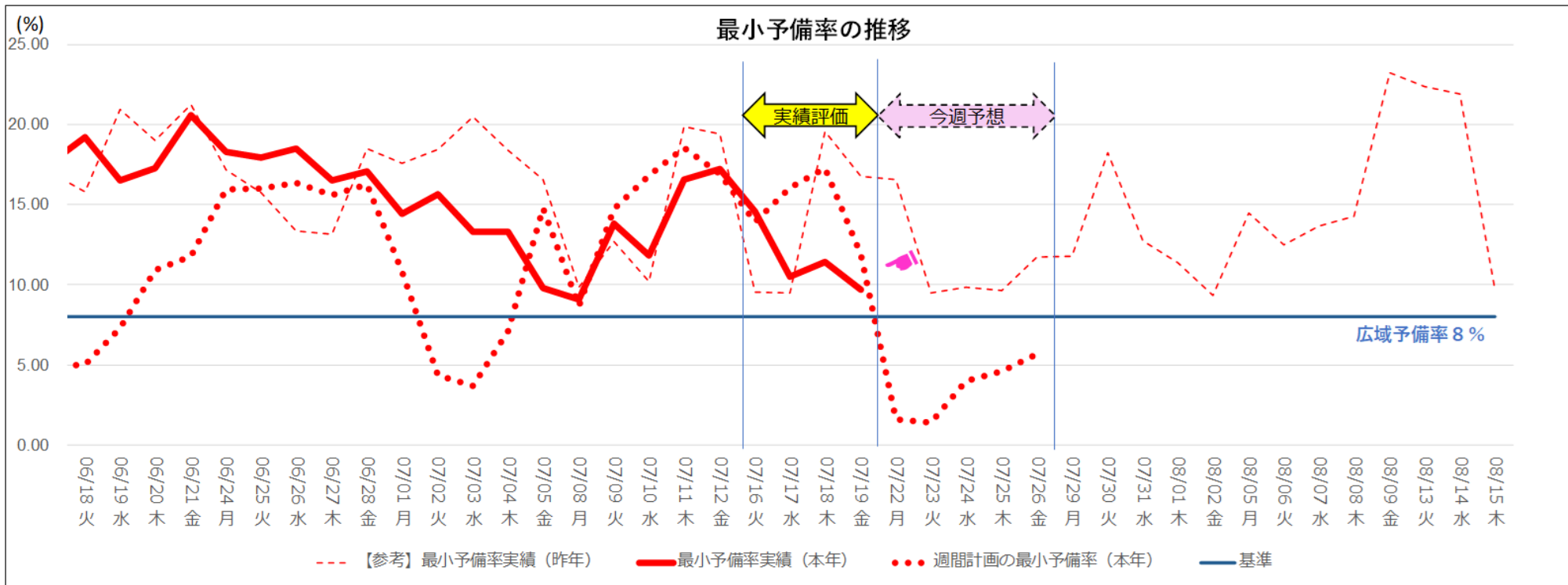
最小予備率の差異 (週間と当日の差異)

▲ 2.2 %

7/19 17時00分 関西

図2 最小予備率の推移 (週間と当日の比較)

2024/7/18更新



7/16~7/19の最小予備率は週間・翌々日計画段階で7/19に東京で11.9%と想定していた。

7/19の17時当日の予備率最小エリアは関西へ移行し、予備率は9.7%となり週間計画とくらべ▲2.2%となった。

7/19は、供給力を東エリアでは増加させ、西エリアでは減少させたことにより、ブロック化されたエリアが変更し予備率が減少した。

代表エリア（東京）の需要、供給力、広域予備率の推移

最大需要見込み (7/23 14時30分) 5,369 万kW	供給力見込み (7/24 14時30分) 5,930 万kW	広域予備率最小 (7/23 17時00分) +1.4 %
---	--	--

図3 最大需要時の需要と供給力の推移（週間計画と当日計画の比較）

2024/7/18更新

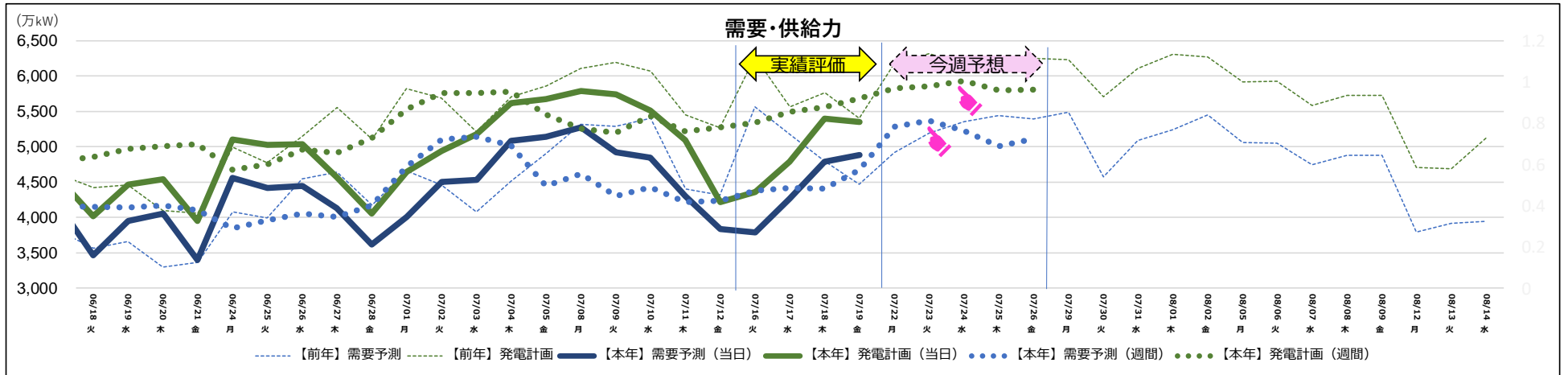
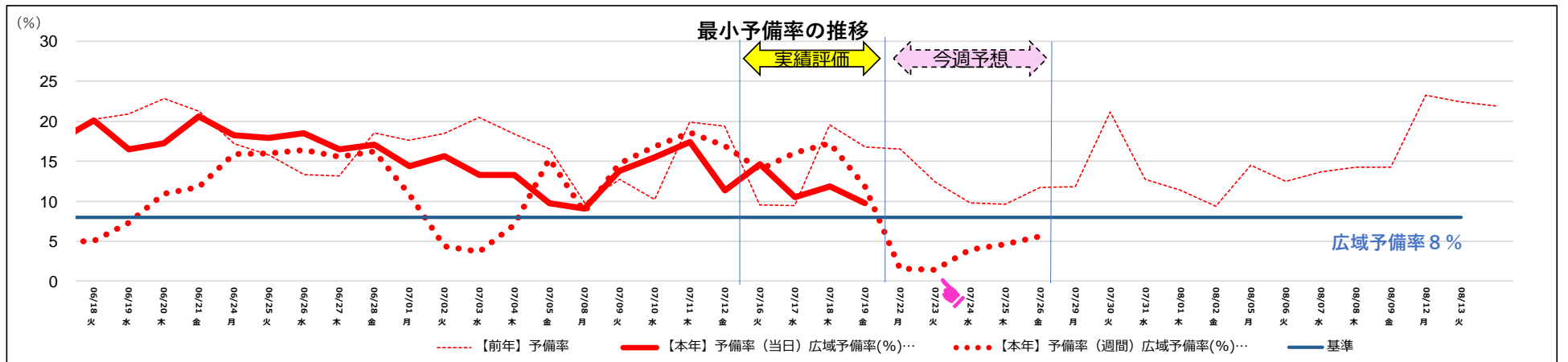


図4 最小予備率の推移（週間計画と当日計画の比較）

2024/7/18更新



代表エリア（関西）の需要、供給力、広域予備率の推移

最大需要見込み (7/23 14時30分) 2,600 万kW	供給力見込み (7/23 14時30分) 3,098 万kW	広域予備率最小 (7/24 17時00分) +14.9 %
---	--	---

図5 最大需要時の需要と供給力の推移（週間計画と当日計画の比較）

2024/7/18更新

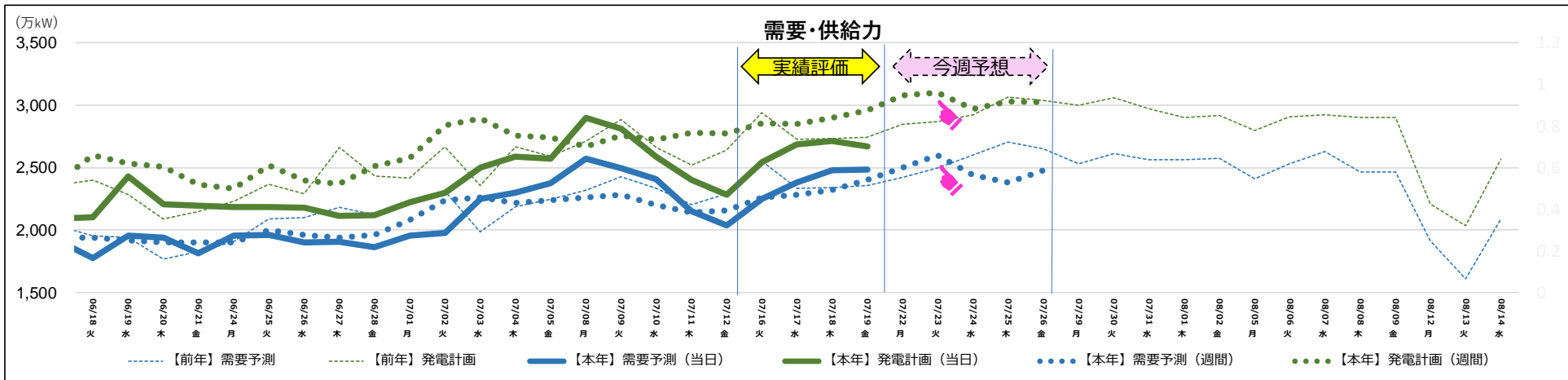
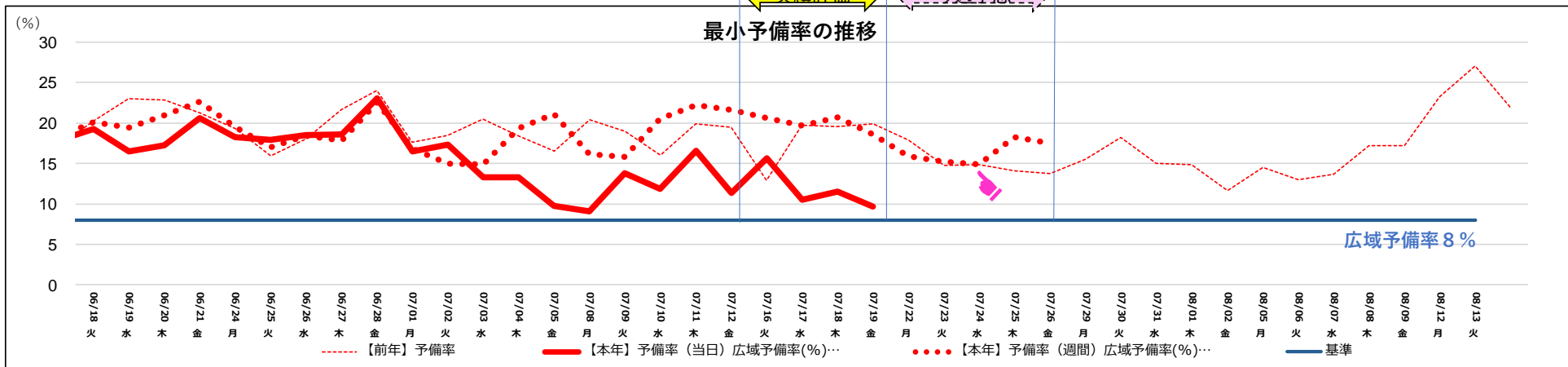


図6 最小予備率の推移（週間計画と当日計画の比較）

2024/7/18更新



代表エリア（東北）の需要、供給力、広域予備率の推移

最大需要見込み (7/24 14時30分)
1,290 万kW

供給力見込み (7/25 14時30分)
1,546 万kW

広域予備率最小 (7/23 17時00分)
+1.4 %

図7 最大需要時の需要と供給力の推移 (週間計画と当日計画の比較)

2024/7/18更新

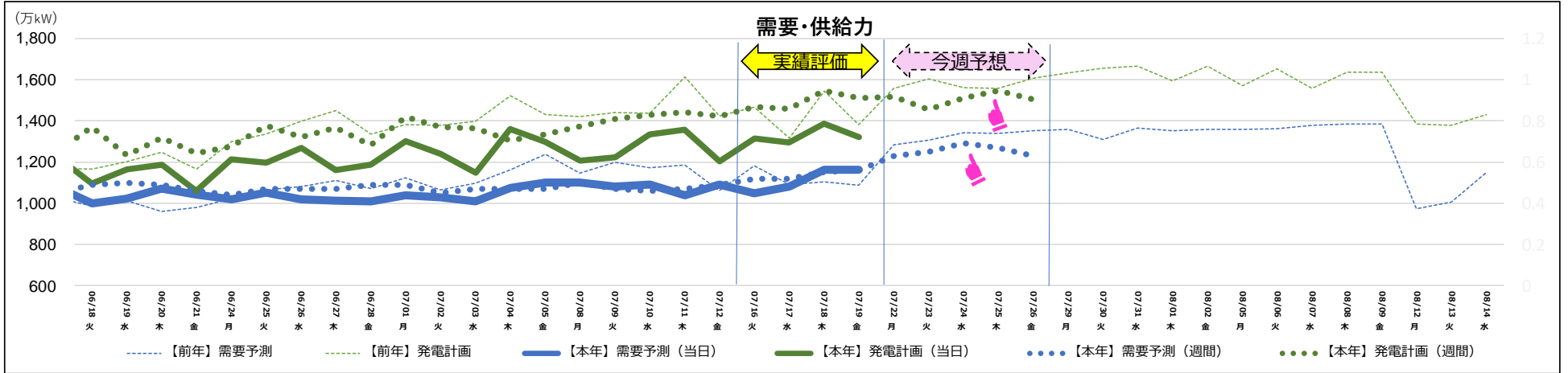
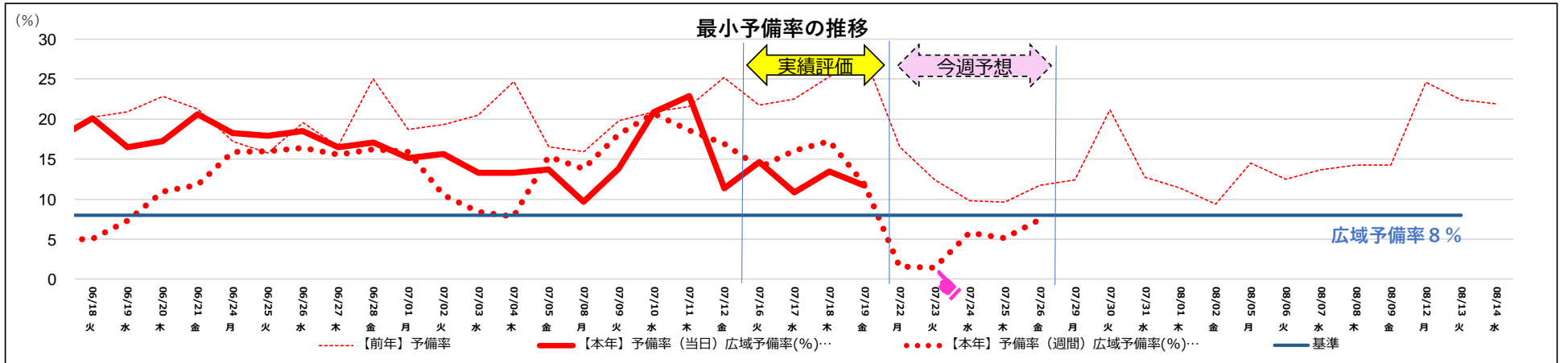


図8 最小予備率の推移 (週間計画と当日計画の比較)

2024/7/18更新



※代表エリアは予告なく変更する可能性があります

代表エリア（中部）の需要、供給力、広域予備率の推移

最大需要見込み (7/24 14時30分)
2,484 万kW

供給力見込み (7/24 14時30分)
2,888 万kW

広域予備率最小 (7/24 17時00分)
+4.3 %

図9 最大需要時の需要と供給力の推移（週間計画と当日計画の比較）

2024/7/18更新

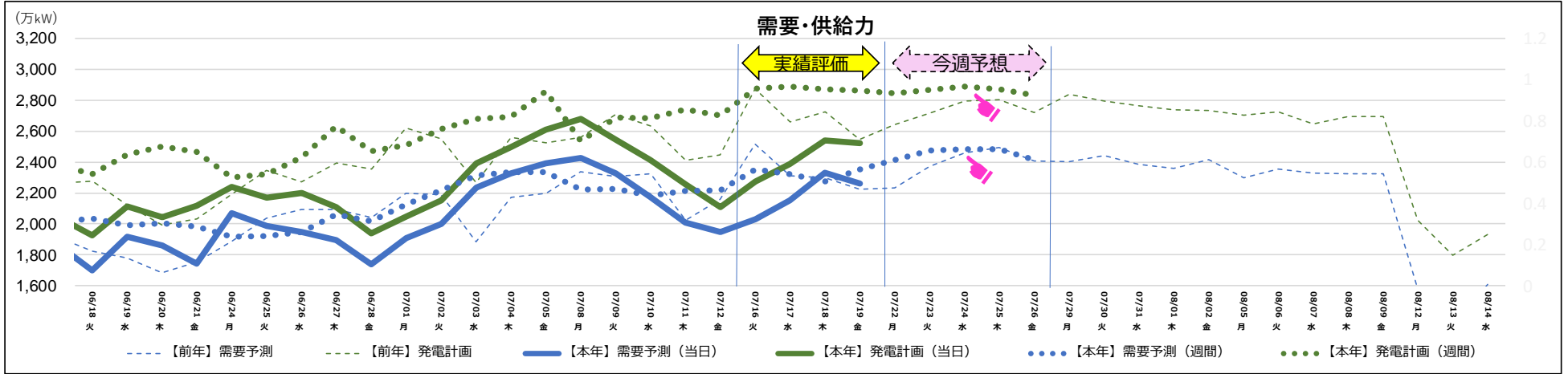
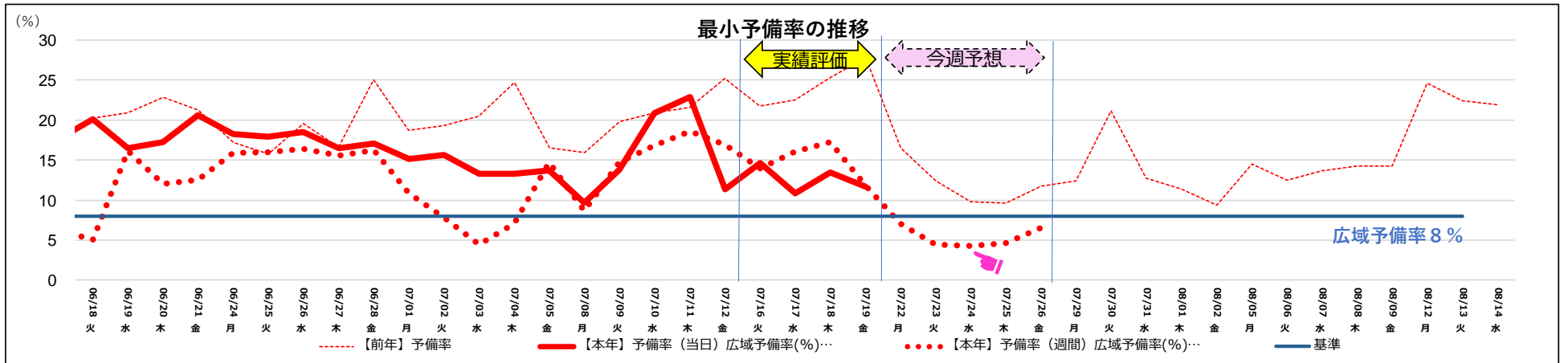


図10 最小予備率の推移（週間計画と当日計画の比較）

2024/7/18更新



※代表エリアは予告なく変更する可能性があります