

発電設備等系統アクセス業務に係る情報の取りまとめ

(2020年10月～12月の受付・回答分)

2021年2月



電力広域的運営推進機関

Organization for Cross-regional Coordination of
Transmission Operators, JAPAN

- はじめに -

電力広域的運営推進機関（以下、広域機関という。）は、業務規程第100条の規定に基づき、一般送配電事業者から提出された「事前相談」、「接続検討」、「契約申込み」の受付及び回答状況に関する情報、並びに広域機関における受付及び回答状況を定期的に取りまとめ、公表することとしている。

今回、2020年度第3四半期（2020年10月～2020年12月）の系統アクセス業務に関する実績（受付及び回答状況）を取りまとめたので、公表する。

- 目次 -

1. 対象電源	3
2. 集計結果	4
2.1 事前相談	4
2.1.1 受付件数	4
2.2 接続検討	5
2.2.1 受付件数	5
2.2.2 電源種別毎の受付件数	6
2.2.3 回答件数および検討期間	7
2.2.4 回答予定日超過案件（検討継続中(未回答)）の状況	9
2.3 契約申込み	10
2.3.1 受付件数	10
2.3.2 電源種別毎の受付件数	11
2.3.3 回答件数および検討期間	12
2.3.4 回答予定日超過案件（検討継続中(未回答)）の状況	14
<参考>年度推移	15
(1) 事前相談	15
(2) 接続検討	16
(3) 契約申込み	17

1. 対象電源

2015年4月1日以降に広域機関及び一般送配電事業者において系統アクセス業務に係る受付または回答を行った最大受電電力500キロワット以上の発電設備等の案件を対象とする。なお、発電容量の増加を伴わない改修等も含む。

ただし、調査期限末日時点（2020年12月31日）において回答予定日を超過して継続検討中（未回答）である接続検討の案件の総数に限り、2015年3月以前に受付を行った案件も含め集計している。

また、本資料において、各事業者名称は下記の略称で記載する。

事業者名称	本資料における略称
北海道電力ネットワーク株式会社	北海道NW
東北電力ネットワーク株式会社	東北NW
東京電力パワーグリッド株式会社	東京PG
中部電力パワーグリッド株式会社	中部PG
北陸電力送配電株式会社	北陸送配
関西電力送配電株式会社	関西送配
中国電力ネットワーク株式会社	中国NW
四国電力送配電株式会社	四国送配
九州電力送配電株式会社	九州送配
沖縄電力株式会社	沖縄電力

2. 集計結果

2.1. 事前相談

2.1.1. 受付件数

2020年度第3四半期（2020年10月～2020年12月）に受付を行った事前相談の件数は以下のとおりである。

表1 事前相談の受付件数(広域機関および一般送配電事業者別) (件)

受付会社	前年度同時期（2019.10～12月）			今回3Q（2020.10～12月）			増減
	特別高圧	高圧	合計	特別高圧	高圧	合計	
広域機関※1	10	0	10	2	0	2	▲ 8
北海道NW	30	25	55	36	33	69	14
東北NW	61	230	291	74	175	249	▲ 42
東京PG	17	79	96	27	165	192	96
中部PG	28	481	509	40	204	244	▲ 265
北陸送配	16	27	43	12	24	36	▲ 7
関西送配	30	317	347	34	238	272	▲ 75
中国NW	43	387	430	49	117	166	▲ 264
四国送配	11	33	44	7	56	63	19
九州送配	31	505	536	50	191	241	▲ 295
沖縄電力	1	4	5	1	27	28	23
合計	278	2,088	2,366	332	1,230	1,562	▲ 804

※1 広域機関は出力の合計値が1万キロワット以上の発電設備のみを受け付けており、電圧階級は特別高圧のみである。

※2 同一事業者が同一発電場所において異なった容量の申込みを複数行っている場合もそれぞれ計上している。

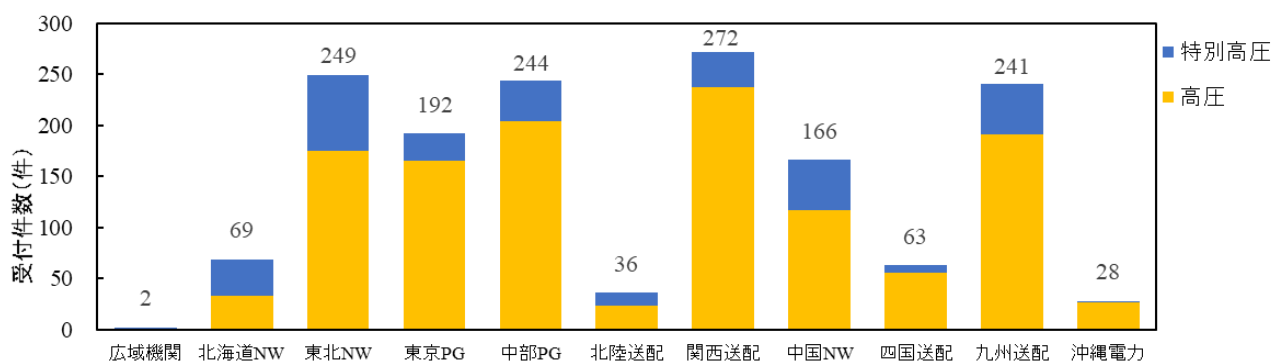


図1 事前相談の受付件数(広域機関および一般送配電事業者別)

[2020年10月～12月]

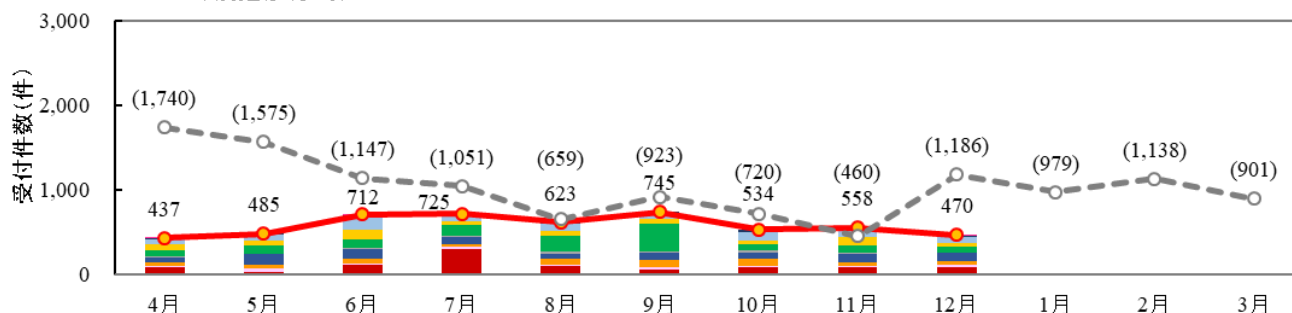
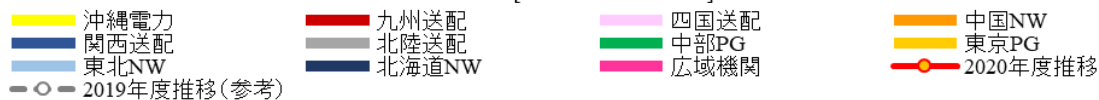


図2 事前相談 受付件数(広域機関+一般送配電事業者合計)

[2020年度]

2.2. 接続検討

2.2.1. 受付件数

2020年度第3四半期（2020年10月～2020年12月）に受付を行った接続検討の件数は以下のとおりである。

表2 接続検討の受付件数(広域機関および一般送配電事業者別) (件)

受付会社	前年度同時期（2019.10～12月）			今回3Q（2020.10～12月）			増減
	特別高圧	高圧	合計	特別高圧	高圧	合計	
広域機関※1	21	0	21	26	0	26	5
北海道NW	12	7	19	1	7	8	▲ 11
東北NW	47	33	80	61	40	101	21
東京PG	18	59	77	14	83	97	20
中部PG	8	26	34	6	26	32	▲ 2
北陸送配	9	1	10	1	3	4	▲ 6
関西送配	7	16	23	11	9	20	▲ 3
中国NW	12	9	21	8	13	21	0
四国送配	5	3	8	2	2	4	▲ 4
九州送配	22	16	38	13	28	41	3
沖縄電力	0	1	1	0	1	1	0
合計	161	171	332	143	212	355	23

※1 広域機関は発電設備等の出力の合計値が1万キロワット以上である申込みを受け付ける。

※2 同一事業者が同一発電場所において異なった容量の申込みを複数行っている場合もそれぞれ計上している。

※3 電源接続案件募集プロセスの募集要綱に基づく接続検討の申込みについては集計外としている。

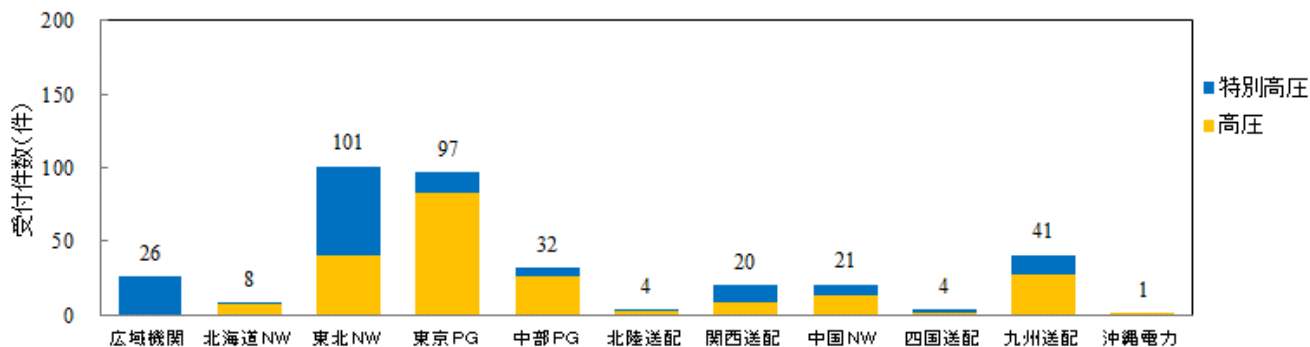


図3 接続検討 受付件数(広域機関および一般送配電事業者別)

[2020年度10～12月]

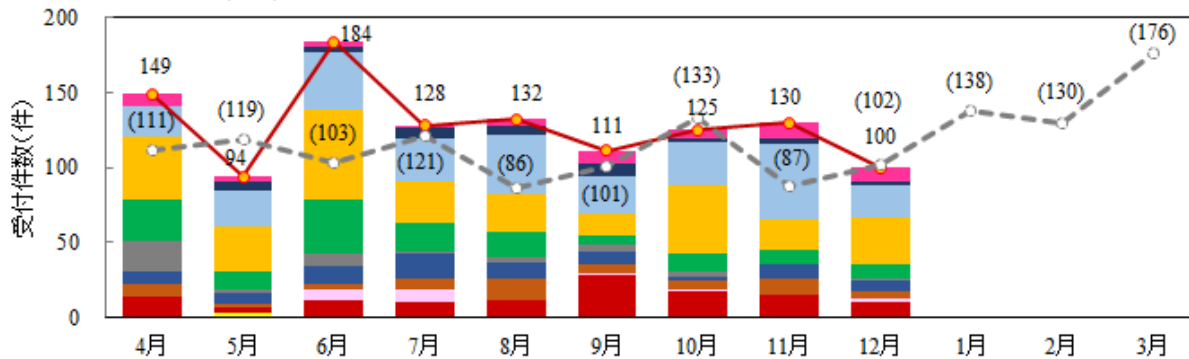
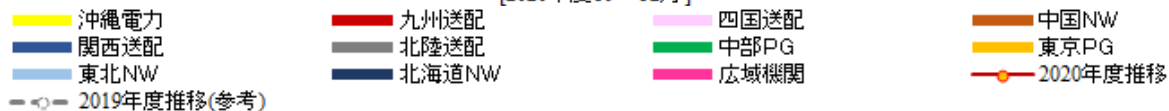
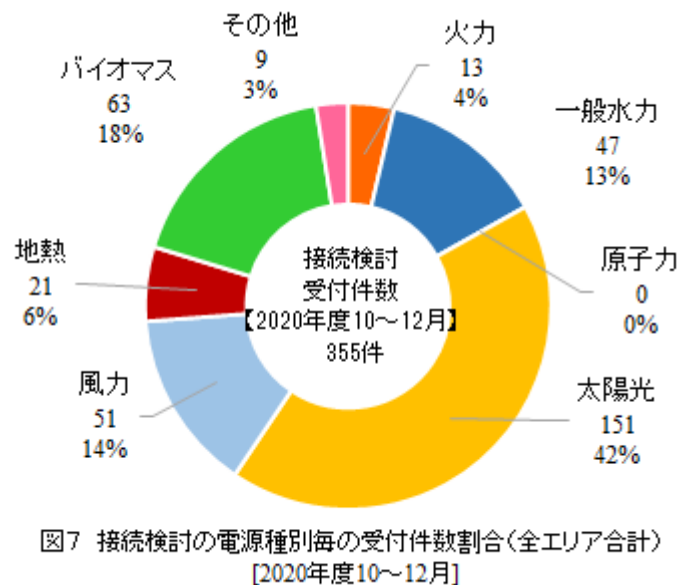
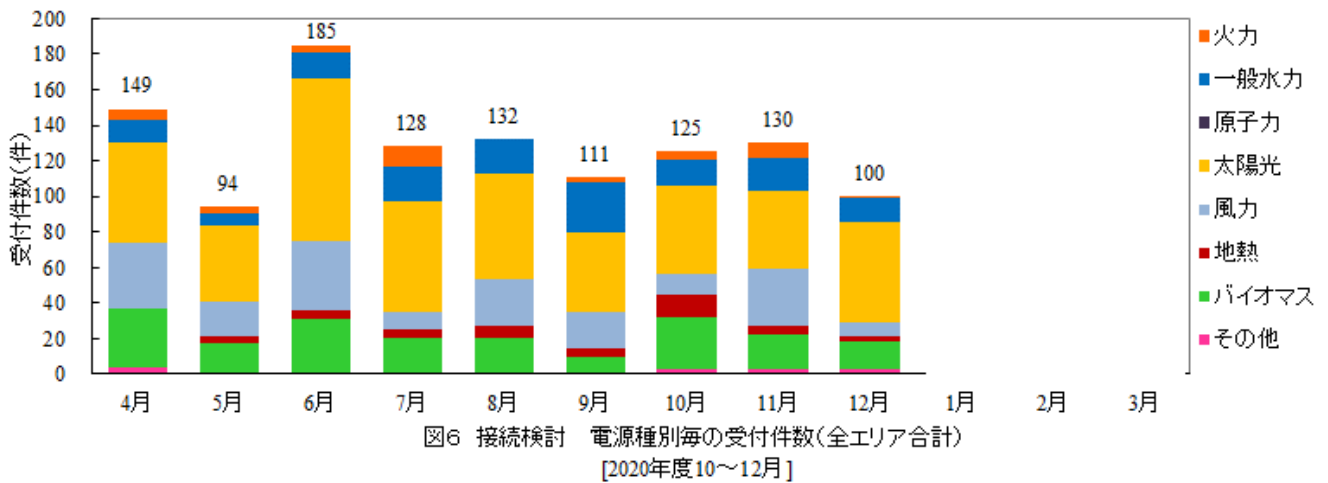
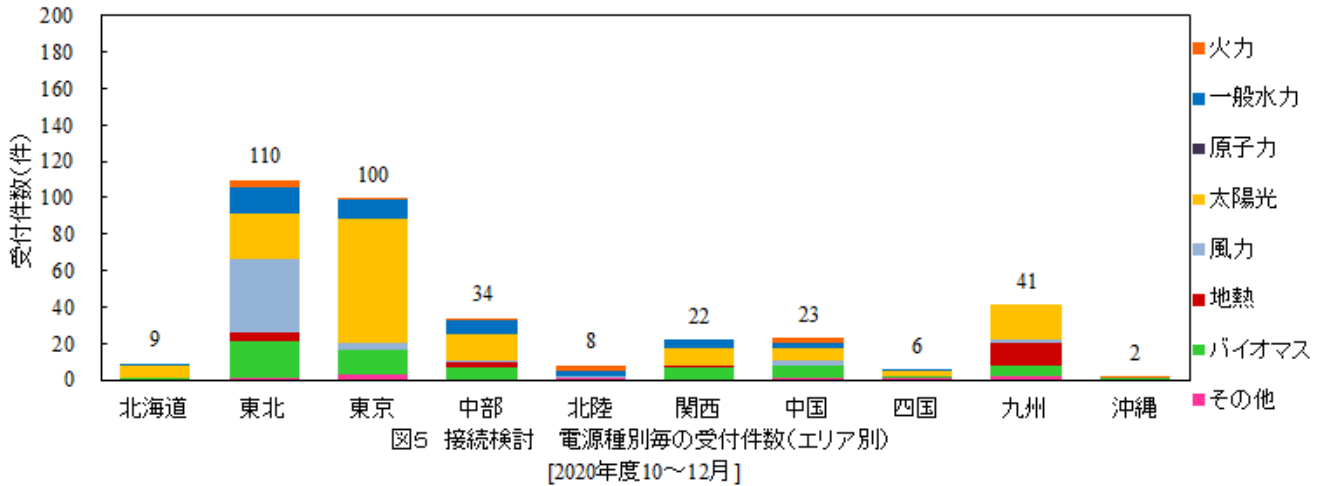


図4 接続検討 受付件数(広域機関+一般送配電事業者合計)

2.2.2. 電源種別毎の受付件数

2020年度第3四半期（2020年10月～2020年12月）に受付を行った接続検討の電源種別ごとの件数は以下のとおりである。なお、広域機関にて受け付けた案件については、系統連系を希望する各エリアに計上している。

※1 接続検討1件に対し複数の電源種別が混在する場合、電源種別件数としては、複数の電源種別でカウントしているため、接続検討の受付件数の合計値とは一致しない場合がある。



2.2.3. 回答件数および検討期間

2020年度第3四半期（2020年10月～2020年12月）に回答を行った接続検討の件数および検討期間は以下のとおりである。

※ 電源接続案件募集プロセスの募集要綱に基づく接続検討の申込みについては集計外としている。

【用語の定義】

○検討期間は、送配電等業務指針第86条に基づき、3ヶ月を標準検討期間として調査した。

（接続検討の回答期間）

第86条 一般送配電事業者は、次の各号の区分に応じ、接続検討の回答を、原則として、次の各号に掲げる期間内に行うものとする。

- 一 系統連系希望者が高圧の送電系統への発電設備等（但し、逆変換装置を使用し、容量が500キロワット未満のものに限る。）の連系等を希望する場合 接続検討の申込みの受付日から2か月
- 二 前号に該当しない場合 接続検討の申込みの受付日から3か月

○回答期間超過理由の分類については、以下の区分ごとに集計した。

A. 申込者都合（申込書不備）

申込者の書類不備・不足など申込者に起因する場合

B. 申込者都合（申込内容変更）

申込者による申込後の内容変更など申込者に起因する場合

C. 受付者都合（申込集中）

同一地点や同一時期に申込が集中したなどの理由により、当該一般送配電事業者の検討が輻輳し、検討に時間を要した場合

D. 受付者都合（特殊検討，検討量大）

特殊検討が必要となるなどの理由により、当該一般送配電事業者の検討量が多く、検討に時間を要した場合

E. 受付者都合（受付・検討不備）

一般送配電事業者の受付や検討に不備があった場合

F. 申込者並びに受付者都合

上記の申込者都合と受付者都合の両方に起因する場合

G. 電源募集Pによる保留

電源接続案件募集プロセス^{※1}の募集締切後、系統状況が確定するまで回答保留している場合

H. 計画策定Pによる保留

計画策定プロセス^{※2}の開始に伴い系統状況が確定するまで回答保留している場合

I. その他（複数要因含む）

上記以外の理由によるもの

※1 近隣の電源接続の可能性を募り、複数の電気供給事業者により工事費負担金を共同負担して系統増強を行う手続きのこと

※2 広域系統整備計画の策定において必要となる手続きのこと

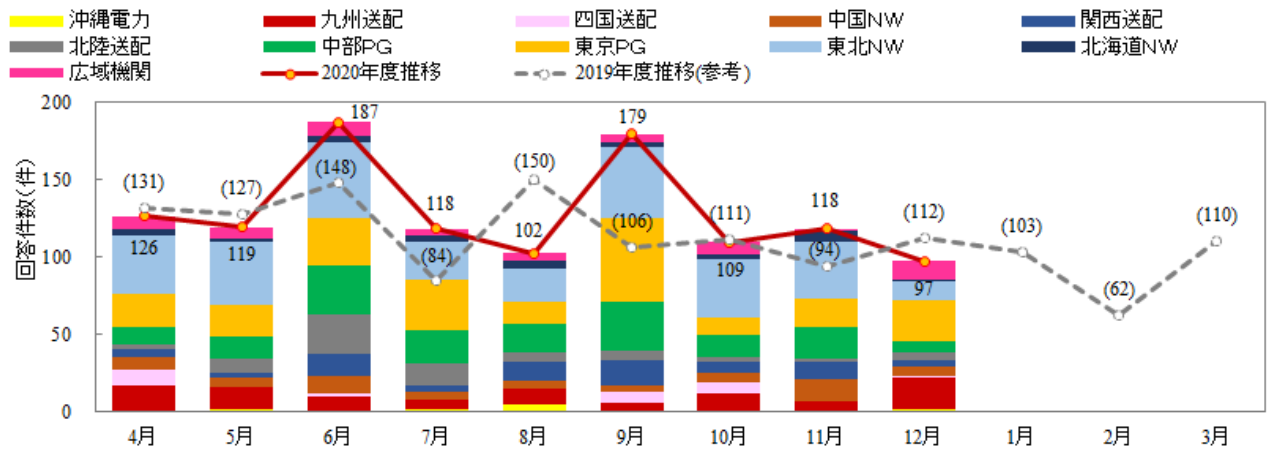


図8 接続検討 回答件数(広域機関+一般送配電事業者)
[2020年度]

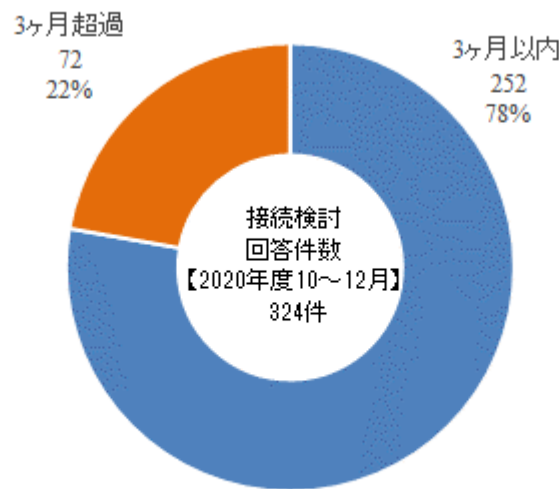


図9 接続検討の回答件数および検討期間実績 (広域機関+一般送配電事業者合計)
[2020年度10~12月]

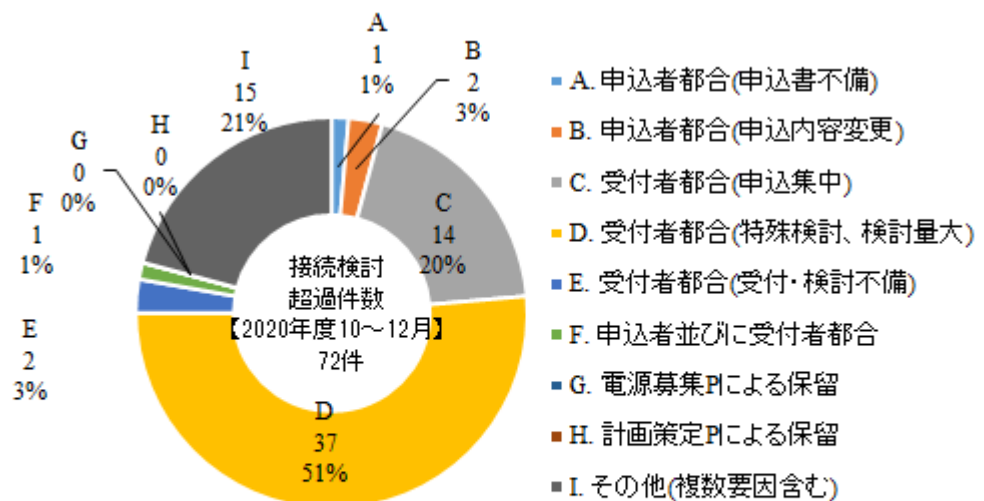


図10 接続検討の回答予定日超過理由
(広域機関+一般送配電事業者合計)
[2020年度10~12月]

[円グラフ種別]
上段：超過理由
中段：件数
下段：割合 (%)

2.2.4. 回答予定日超過案件（検討継続中(未回答)）の状況

2020年度第3四半期（2020年10月～2020年12月）時点において回答予定日を超過し、かつ検討継続中（未回答）である件数は以下のとおりである。なお、ここでは2015年3月以前に受付を行った接続検討の案件を含め調査した。

表3 接続検討の回答予定日超過件数^{※1}（検討継続中^{※2}）（広域機関および一般送配電事業者の合計）

受付会社	2020年9月末時点	2020年12月末時点	増減
広域機関	9	6	▲ 3
北海道NW	35	40	5
東北NW	8	5	▲ 3
東京PG	74	81	7
中部PG	4	4	0
北陸送配	7	5	▲ 2
関西送配	1	3	2
中国NW	0	0	0
四国送配	0	0	0
九州送配	40	49	9
沖縄電力	0	0	0
合計	178	193	15

※1 電源接続案件募集プロセスの募集要綱に基づく接続検討の申込みについては集計外としている。

※2 検討継続中案件：2015年3月以前受付及び2015年4月以降受付の案件のうち、調査時点で未回答となっている案件のこと

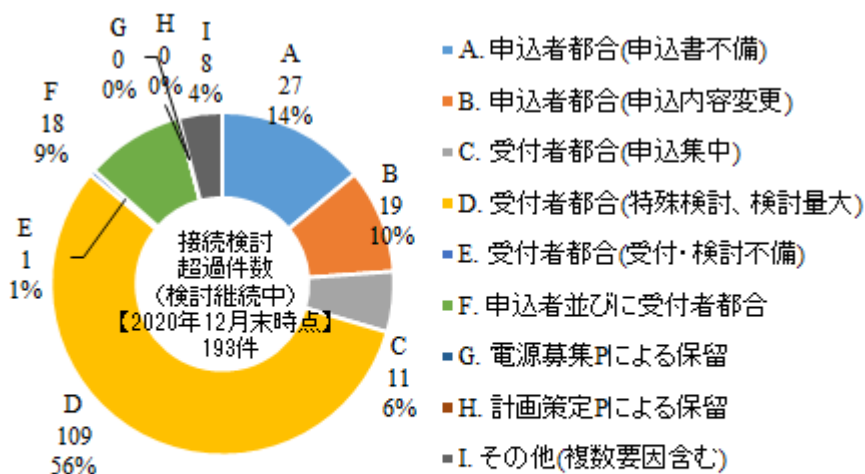


図11 接続検討 回答予定日超過理由(検討継続中)
（広域機関＋一般送配電事業者合計）
[2020年12月末時点]

[円グラフ種別]
上段：超過理由
中段：件数
下段：割合 (%)

2.3. 契約申込み

2.3.1. 受付件数

2020年度第3四半期（2020年10月～2020年12月）に受付を行った契約申込みの件数は以下のとおりである。

表4 契約申込みの受付件数(一般送配電事業者合計) (件)

受付会社	前年度同時期（2019.10～12月）			今回3Q（2020.10～12月）			増減
	特別高圧	高圧	合計	特別高圧	高圧	合計	
北海道NW	2	3	5	3	2	5	0
東北NW	34	21	55	50	9	59	4
東京PG	7	75	82	0	13	13	▲ 69
中部PG	7	16	23	1	23	24	1
北陸送配	6	7	13	1	2	3	▲ 10
関西送配	13	3	16	8	9	17	1
中国NW	6	2	8	0	4	4	▲ 4
四国送配	3	7	10	0	3	3	▲ 7
九州送配	10	6	16	5	1	6	▲ 10
沖縄電力	0	0	0	0	0	0	0
合計	88	140	228	68	66	134	▲ 94

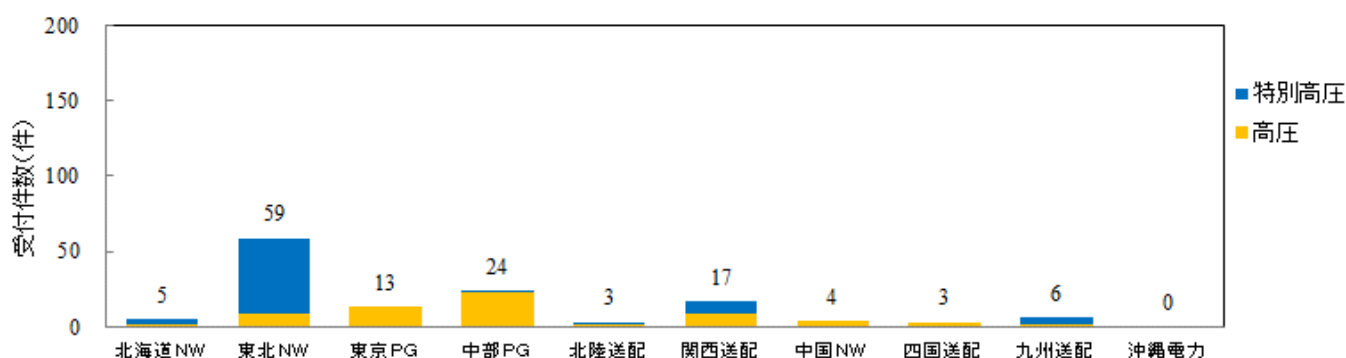


図12 契約申込 受付件数(一般送配電事業者別)
[2020年度10～12月]

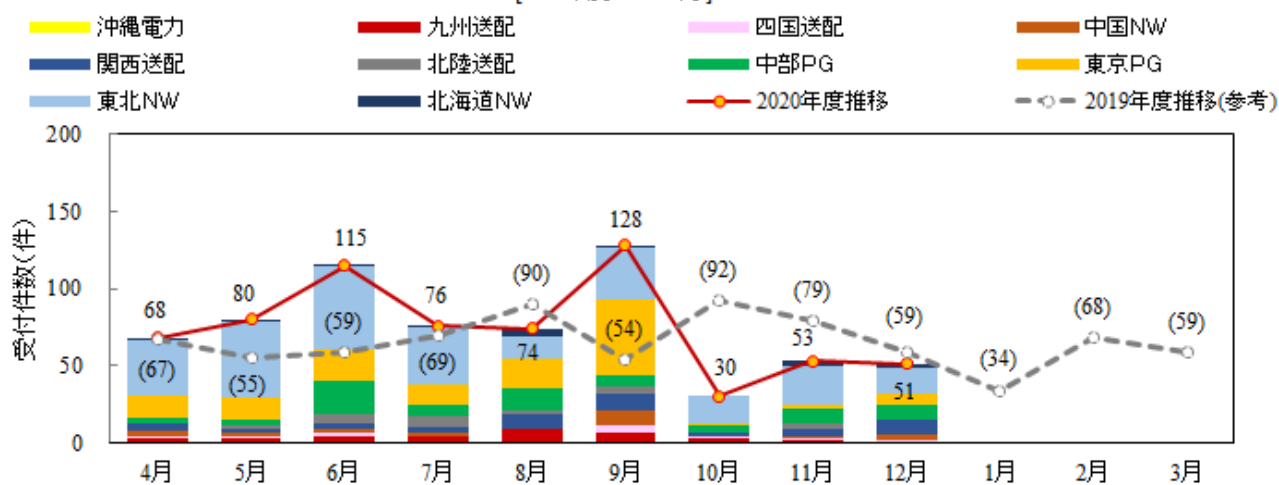


図13 契約申込 受付件数(一般送配電事業者合計)
[2020年度]

2.3.2. 電源種別毎の回答件数

2020年度第3四半期（2020年10月～2020年12月）に受付を行った契約申込みの電源種別の件数は以下のとおりである。

※契約申込み1件に対し複数の電源種別が混在する場合、電源種別件数としては、複数の電源種別でカウントしているため、契約申込みの受付件数の合計値とは一致しない場合がある。

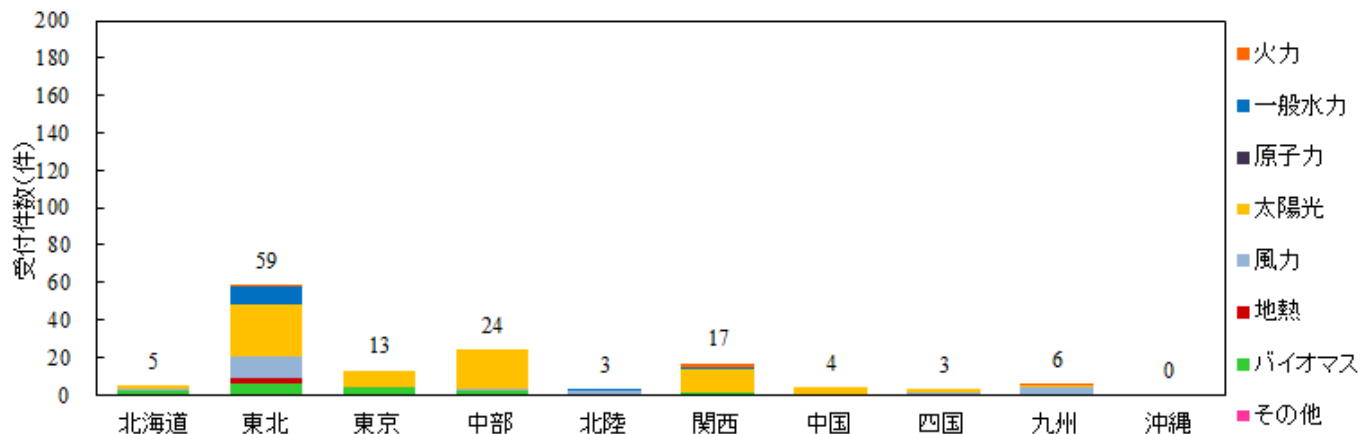


図14 契約申込 電源種別毎の受付件数(エリア別)
[2020年度10～12月]

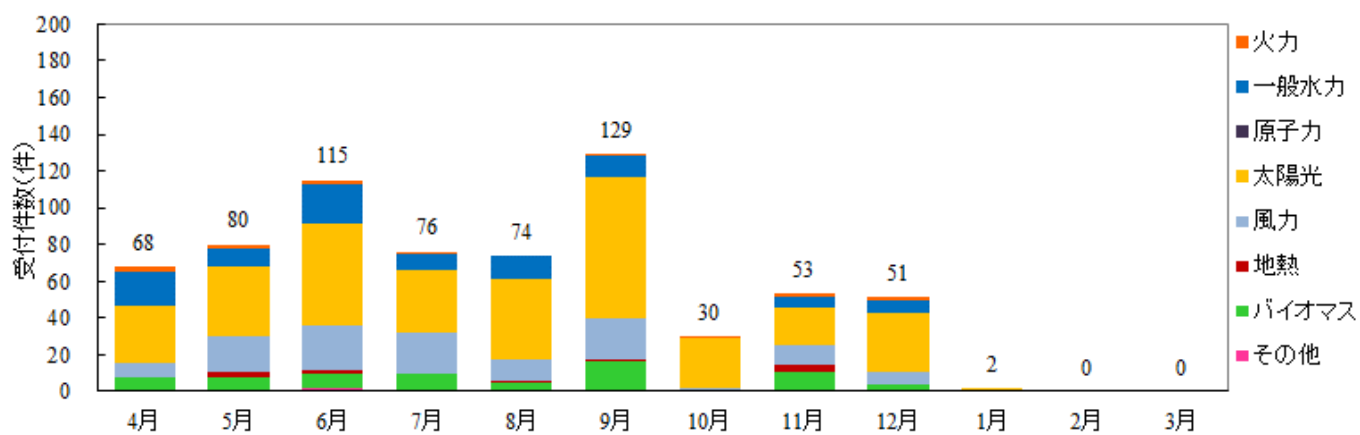


図15 契約申込 電源種別毎の受付件数(全エリア合計)
[2020年度]

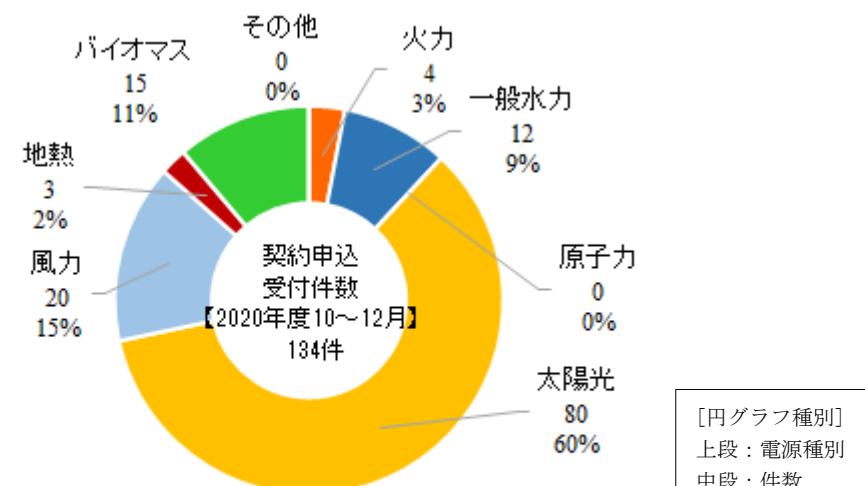


図16 契約申込 電源種別毎の受付件数割合(全エリア合計)
[2020年度10～12月]

[円グラフ種別]
上段：電源種別
中段：件数
下段：割合 (%)

2.3.3. 回答件数および検討期間

2020年度第3四半期（2020年10月～2020年12月）に回答を行った契約申込みの件数および検討期間は以下のとおりである。

【用語の定義】

- 検討期間については、送配電等業務指針第98条に基づき、6ヶ月を標準検討期間として調査した。
- 回答期間超過理由の分類については、2.2.3. 回答件数および検討期間と同様である。

（発電設備等契約申込みの回答期間）

第98条 一般送配電事業者は、次の各号の区分に応じ、発電設備等契約申込みの回答を、原則として、次の各号に掲げる期間内に行うものとする。

- 一 発電設備等系統連系希望者が低圧の送電系統への連系等を希望する場合 発電設備等契約申込みの受付日から1か月
- 二 前号に該当しない場合 発電設備等契約申込みの受付日から6か月又は発電設備等系統連系希望者と合意した期間

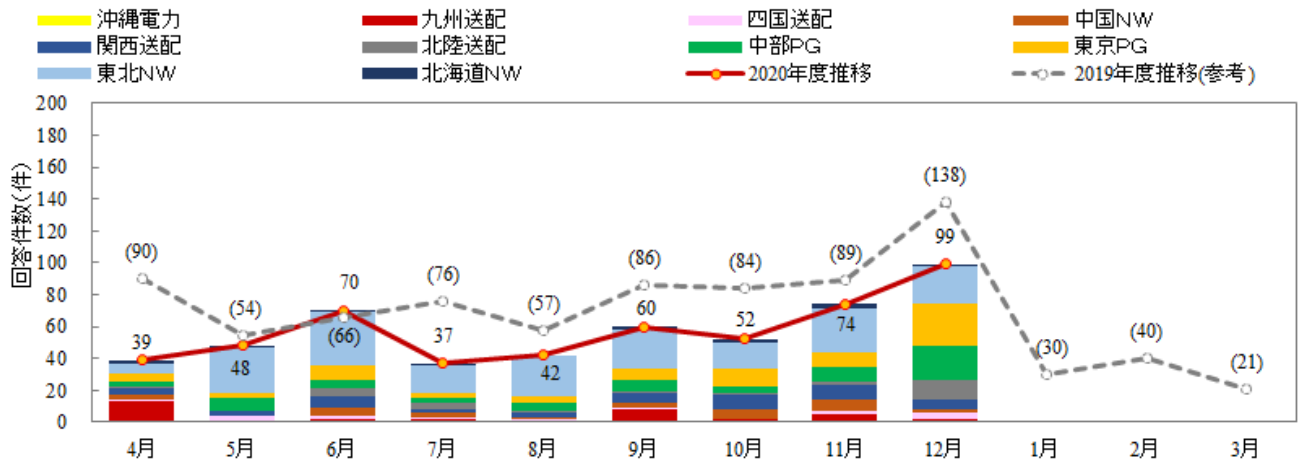


図17 契約申込 回答件数(一般送配電事業者合計) [2020年度]

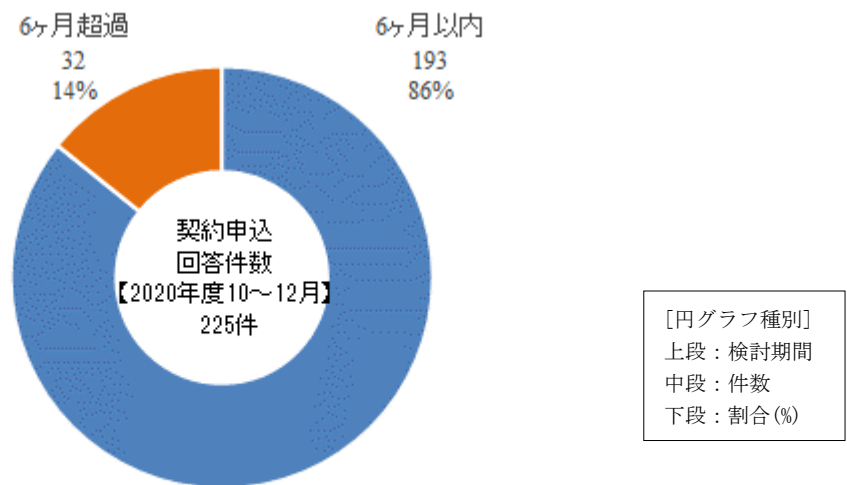


図18 契約申込の回答件数および検討期間実績(一般送配電事業者合計) [2020年度10~12月]

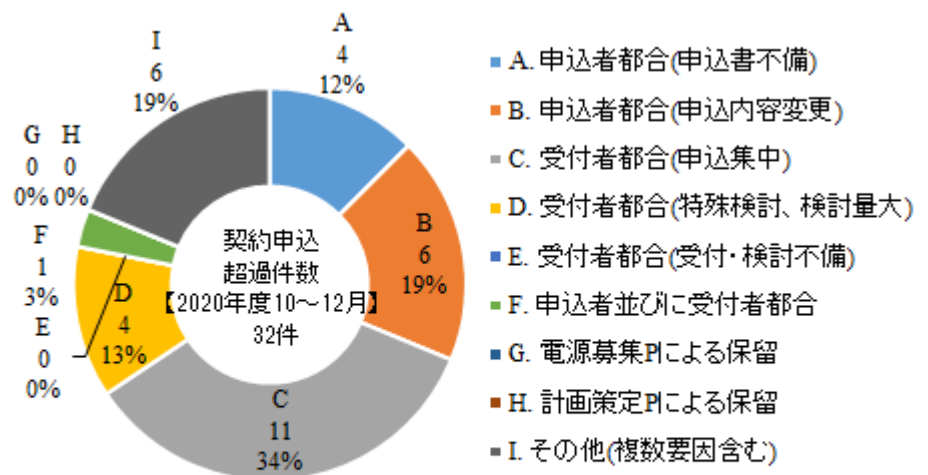


図19 契約申込の回答予定日超過理由(一般送配電事業者合計) [2020年度10~12月]

2.3.4. 回答予定日超過案件（検討継続中(未回答)）の状況

2020年度第3四半期（2020年10月～2020年12月）時点において回答予定日を超過し、かつ検討継続中（未回答）である件数は以下のとおりである。

表5 契約申込みの回答予定日超過件数（検討継続中(未回答)^{※1}）

受付会社	2020年9月末時点	2020年12月末時点	増減
北海道NW	20	19	▲ 1
東北NW	10	12	2
東京PG	65	57	▲ 8
中部PG	19	20	1
北陸送配	3	3	0
関西送配	18	17	▲ 1
中国NW	26	26	0
四国送配	0	0	0
九州送配	106	110	4
沖縄電力	0	0	0
合計	267	264	▲ 3

※1 検討継続中案件：2015年4月以降受付の案件について調査時点で未回答となっている案件。

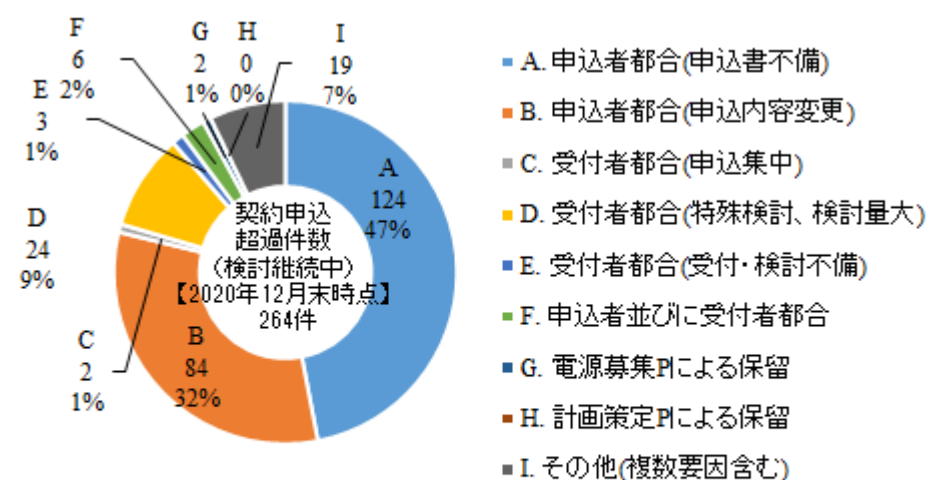


図20 契約申込 回答予定日超過理由(検討継続中)
(一般送配電事業者合計)
[2020年12月末時点]

[円グラフ種別]
上段: 超過理由
中段: 件数
下段: 割合(%)

<参考> 年度推移

広域機関発足（2015年4月）以降における広域機関並びに一般送配電事業者において実施した系統アクセス業務に関する実績（「事前相談」、「接続検討」、「契約申込み」の受付状況）の推移は以下のとおりである。

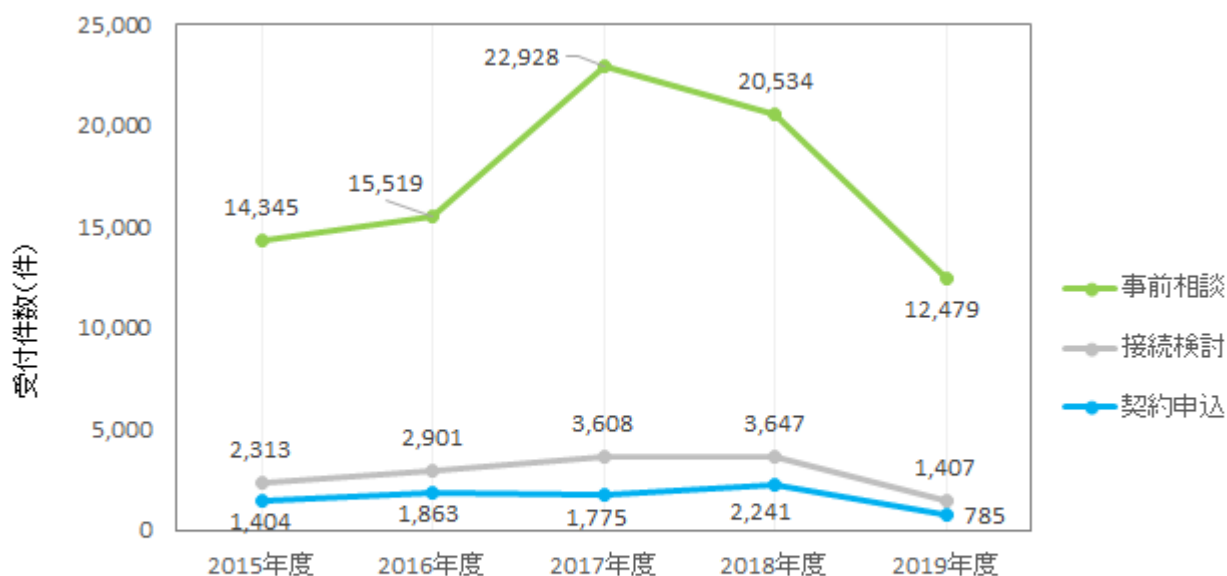


図21 年度別 事前相談・接続検討・契約申込の受付件数の推移

(1) 事前相談

表6 事前相談の各社別受付件数の推移

(件)

	2015年度	2016年度	2017年度	2018年度	2019年度	2020年度 4~12月
広域機関	100	333	111	76	41	15
北海道NW	396	637	1,592	646	237	142
東北NW	2,300	1,705	2,529	2,853	1,502	789
東京PG	4,629	3,882	5,396	2,659	1,187	584
中部PG	2,059	3,472	4,136	4,110	1,840	1,146
北陸送配	332	425	478	622	262	115
関西送配	1,930	2,076	3,528	4,318	2,128	834
中国NW	1,123	1,256	2,744	2,405	1,520	470
四国送配	425	390	546	804	257	205
九州送配	1,038	1,256	1,796	2,003	3,484	953
沖縄電力	13	87	72	38	21	36
合計	14,345	15,519	22,928	20,534	12,479	5,289

(2) 接続検討

表7 接続検討の各社別受付件数の推移

(件)

	2015年度	2016年度	2017年度	2018年度	2019年度	2020年度 4~12月
広域機関	70	83	53	58	83	57
北海道NW	43	106	323	229	65	38
東北NW	369	415	443	615	363	277
東京PG	638	811	1,085	853	287	296
中部PG	290	453	485	585	163	149
北陸送配	56	102	118	115	79	45
関西送配	262	312	354	328	91	84
中国NW	191	243	315	431	91	65
四国送配	92	134	139	110	42	20
九州送配	300	238	291	315	138	116
沖縄電力	2	4	2	8	5	6
合計	2,313	2,901	3,608	3,647	1,407	1,153

表8 接続検討の電源種別毎の受付件数の推移

(件)

	2015年度	2016年度	2017年度	2018年度	2019年度	2020年度 4~12月
火力	118	66	41	25	59	41
一般水力	107	106	132	145	182	148
揚水	0	0	0	0	0	0
原子力	0	0	0	0	0	0
太陽光	1,731	2,005	2,602	2,806	481	508
風力	165	368	340	303	410	204
地熱	16	17	17	14	38	46
バイオマス	175	335	469	341	221	193
その他	6	7	11	13	21	14
合計	2,318	2,904	3,612	3,647	1,412	1,154

※接続検討1件に対し複数の電源種別が混在する場合、電源種別件数としては、複数の電源種別でカウントしているため、契約申込みの受付件数の合計値とは一致しない場合がある。

(3) 契約申込み

表9 契約申込みの各社別受付件数の推移

(件)

	2015年度	2016年度	2017年度	2018年度	2019年度	2020年度 4~12月
北海道NW	26	37	187	46	25	17
東北NW	217	215	211	329	232	283
東京PG	161	538	277	618	174	144
中部PG	209	357	267	400	94	80
北陸送配	38	83	86	50	26	27
関西送配	190	233	256	251	57	50
中国NW	64	147	196	242	45	26
四国送配	51	71	79	69	20	13
九州送配	447	177	210	232	110	34
沖縄電力	1	5	6	4	2	1
合計	1,404	1,863	1,775	2,241	785	675

表10 契約申込みの電源種別毎受付件数の推移

(件)

	2015年度	2016年度	2017年度	2018年度	2019年度	2020年度 4~12月
火力	31	30	26	16	19	13
一般水力	58	70	76	96	124	95
揚水	0	0	2	0	0	0
原子力	0	0	0	1	1	0
太陽光	1,212	1,462	1,252	1,900	375	360
風力	44	168	229	78	113	126
地熱	7	8	5	3	11	10
バイオマス	56	123	187	143	138	68
その他	0	2	3	5	7	4
合計	1,408	1,863	1,780	2,242	788	676

※契約申込み1件に対し複数の電源種別が混在する場合、電源種別件数としては、複数の電源種別でカウントしているため、契約申込みの受付件数の合計値とは一致しない場合がある。