

第2号議案

広域機関主宰 電源接続案件募集プロセスの結果及びその公表について
(熊本県人吉エリア)
(案)

2016年7月20日に開始した熊本県人吉エリアにおける広域機関主宰の電源接続案件募集プロセスに関して、別紙1のとおり、全ての優先系統連系希望者と工事費負担金補償契約の締結が完了したことから、業務規程第87条に基づき、同プロセスは成立とし、同プロセスの結果を別紙2のとおり本機関ウェブサイトにて公表する。

1. 対象となる案件名称
熊本県人吉エリアにおける電源接続案件募集プロセス

2. 本プロセスの結果

本プロセスの成否	成立
優先系統連系希望者の件数	36件
優先系統連系希望者の連系容量	81.8MW

3. 優先系統連系希望者の工事費負担金補償契約書（別紙1）

4. 公表資料（別紙2）

5. 本プロセスの結果の公表日

2018年10月17日

以上

別紙1：工事費負担金補償契約書

別紙2：公表文「熊本県人吉エリアにおける電源接続案件募集プロセスの結果について」

熊本県人吉エリアにおける電源接続案件募集プロセスの結果について

2018年10月17日
電力広域的運営推進機関

2016年7月20日に開始した熊本県人吉エリア^{※1}における電源接続案件募集プロセス^{※2}に関して、業務規程第87条に基づき同プロセスの結果を下記のとおり公表いたします。

記

1. 電源接続案件募集プロセスの成否

成立

2. 応募件数・応募容量

応募	件数 (件)	容量 (MW)
	73	189.8

3. 入札件数・入札容量・入札総額^{※3}・平均入札負担金単価^{※4}

入札	件数 (件)	容量 (MW)	入札総額 ^{※3} (百万円(税抜))	平均入札負担金単価 ^{※4} (万円/kW(税抜))
	64	133.1	2,409	2.05

4. 優先系統連系希望者の件数・連系容量・入札総額^{※3}・平均入札負担金単価^{※5}

優先系統連系 希望者	件数 (件)	容量 (MW)	入札総額 ^{※3} (百万円(税抜))	平均入札負担金単価 ^{※5} (万円/kW(税抜))
	36	81.8	1,892	2.71

5. 没収された入札保証金^{※6}の件数・総額

没収された 入札保証金 ^{※6}	件数 (件)	総額 (百万円(税抜))
	28	26.8

※1 熊本県人吉エリア

熊本県 八代市、人吉市、水俣市、葦北郡芦北町、葦北郡津奈木町、球磨郡五木村、球磨郡球磨村、球磨郡山江村、球磨郡相良村、球磨郡錦町、球磨郡あさぎり町、球磨郡多良木町、球磨郡湯前町、球磨郡水上村

宮崎県 西米良村、東臼杵群椎葉村、えびの市、西都市

鹿児島県 伊佐市、出水市、薩摩郡さつま町、姶良郡湧水町

詳細は添付資料の「2. 募集対象エリア」をご参照ください。

※2 電源接続案件募集プロセス

系統連系希望者の希望等により、近隣の電源接続案件の可能性を募り、複数の系統連系希望者により工事費を共同負担して系統増強を行う手続

※3 入札総額

入札対象工事に係る一般負担は含まれておりません。

※4 入札者の平均入札負担金単価

入札者の「入札負担金単価(税抜)^{※7}」の合計÷入札者の「件数」

※5 優先系統連系希望者の平均入札負担金単価

優先系統連系希望者の「入札負担金単価(税抜)^{※7}」の合計÷優先系統連系希望者の「件数」

※6 没収された入札保証金

入札以降の辞退等により没収された入札保証金は、入札対象工事費に充当

※7 入札負担金単価(税抜)

入札対象工事に係る一般負担単価は含まれておりません。

○添付資料

熊本県人吉エリアにおける電源接続案件募集プロセスの概要等について

以 上

熊本県人吉エリアにおける電源接続案件募集 プロセスの概要等について

2018年10月17日

電力広域的運営推進機関



1-1. 募集要領に記載の入札対象工事の概要

1

(1) 入札対象工事内容

人吉変電所 220 / 110kV変圧器 増強工事 (150MVA 1台増設)

(2) 入札対象工事費

約16.4億円 (税抜)

【参考】新費用負担ルールに基づく算定額

特定負担 (発電設備設置者が負担する費用) : 約1.7百万円 (税抜)

一般負担 (託送料金を通じて広く系統利用者が負担する費用) : 約16.4億円 (税抜)

(3) 工事完了予定時期

電源接続案件募集プロセス完了時から約3年8か月後 (2022年6月目途^{※1})

実際の工事完了時期は、対策工事に伴う現地調査・用地交渉・作業停止調整等により、当初の予定から変動する可能性があります。

※1 募集プロセス完了時期を踏まえ、募集要領から変更しています。

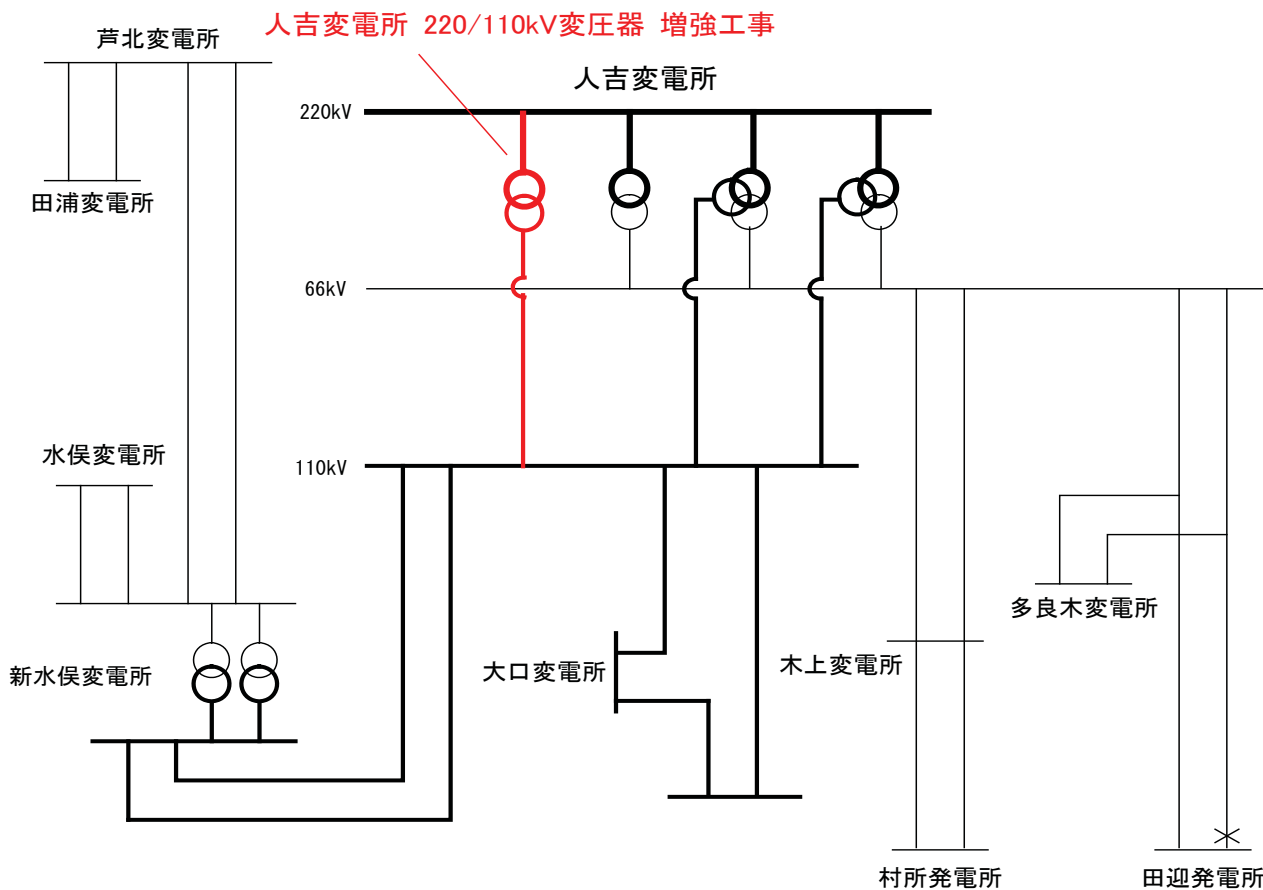
(4) 募集する容量

約20.9万kW

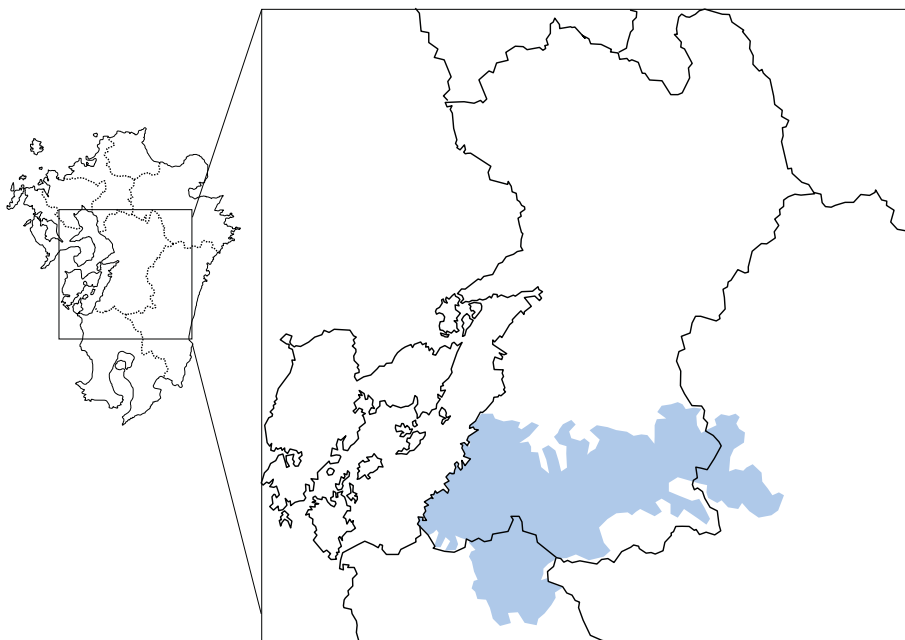
(5) 募集する電源

募集対象エリア内において、高圧又は特別高圧の送電系統に連系して電力を流入する発電設備等^{※2}

※2 同一事業地における50kW以上の設備を50kW未満の設備に分割したFIT電源を含みます。



2. 募集対象エリア



熊本県

市町村名	字・丁名
八代市	二見赤松町、坂本町中谷、坂本町鮎尾、坂本町坂本、坂本町西部、古麓町、妙見町、古麓町、西宮町、上日置町、福正町、日置町
球磨郡五木村	甲の一部
球磨郡あさぎり町	上北、上西、上東、上南、岡原北、岡原南、須恵、深田北、深田西、深田東、深田南、皆越、免田西、免田東

2. 募集対象エリア

4

熊本県

市町村名	字・丁名
人吉市	赤池原町、赤池水無町、五日町、井ノ口町、上原町、老神町、大野町、大畑麓町、大畑町、鬼木町、温泉町、鍛冶屋町、鹿目町、上青井町、上漆田町、上薩摩瀬町、上新町、上田代町、上戸越町、上永野町、上林町、上原田町、瓦屋町、願成寺町、蟹作町、木地屋町、北泉田町、北願成寺町、合ノ原町、紺屋町、九日町、古仏頂町、駒井田町、相良町、七地町、下青井町、下漆田町、下薩摩瀬町、下城本町、下新町、下田代町、下戸越町、下永野町、下林町、下原田町、城本町、新町、大工町、田野町、田町、鶴田町、寺町、土手町、富ケ尾町、中青井町、中神町、中林町、七日町、浪床町、西間上町、西間下町、西大塚町、二日町、灰久保町、原城町、東間上町、東間下町、東漆田町、東大塚町、麓町、宝来町、南泉田町、南願成寺町、南町、蓑野町、矢黒町、矢岳町
葦北郡芦北町	芦北、天月、市野瀬、井牟田、海浦、上原、簸瀬、大岩、大川内、大尼田、大野、乙千屋、海路、国見、黒岩、桑原、小田浦、佐敷、塩浸、白石、白岩、白木、高岡、田川、立川、田浦、田浦町、告、鶴木山、豊岡、計石、波多島、花岡、伏木氏、古石、松生、丸山、道川内、宮崎、宮浦、女島、八幡、湯浦、横居木、吉尾、米田
葦北郡津奈木町	岩城、小津奈木、千代、津奈木、福浜
水俣市	旭町、洗切町、石坂川、市渡瀬、梅戸町、浦上町、江添、江南町、大川、大迫、大園町、祇園町、久木野、葛渡、古賀町、越小場、古城、小津奈木、幸町、栄町、桜井町、桜ヶ丘、塩浜町、汐見町、昭和町、白浜町、陣内、薄原、大黒町、多々良町、築地、月浦、天神町、長崎、中鶴、長野、長野町、南福寺、野口町、八ノ窪町、八幡町、初野、浜、浜町、浜松町、ひばりヶ丘、百間町、平町、深川、袋、古里、宝川内、牧ノ内、丸島町、緑ヶ丘、港町、明神町、山手町、湯出、わらび野
球磨郡球磨村	一勝地、大瀬、神瀬、三ヶ浦、渡
球磨郡山江村	万江、山田
球磨郡相良村	川辺、深水、柳瀬、四浦
球磨郡錦町	一武、木上、西

2. 募集対象エリア

5

熊本県

市町村名	字・丁名
球磨郡多良木町	奥野、久米、黒肥地、多良木、槻木
球磨郡湯前町	浅ヶ野、植木、上猪、上里、上染田、上村、下城、下里、下染田、下村、瀬戸口、田上、中猪、中里、野中田、馬場、浜川、古城
球磨郡水上村	岩野、江代、湯山

宮崎県

市町村名	字・丁名
西米良村	板谷、小川、上米良、越野尾、竹原、村所、横野
東臼杵郡椎葉村	大河内
えびの市	内竝
西都市	八重

鹿児島県

市町村名	字・丁名
伊佐市	大口青木、大口牛尾、大口大島、大口大田、大口金波田、大口上町、大口川岩瀬、大口木ノ氏、大口小川内、大口小木原、大口里、大口篠原、大口下殿、大口白木、大口曾木、大口田代、大口堂崎、大口鳥巢、大口原田、大口針持、大口平出水、大口淵辺、大口宮人、大口目丸、大口元町、大口山野、菱刈荒田、菱刈市山、菱刈川北、菱刈川南、菱刈重留、菱刈下手、菱刈田中、菱刈徳辺、菱刈花北、菱刈前目、菱刈南浦
出水市	上大川内
薩摩郡さつま町	鶴田、求名
始良郡湧水町	川西

年月日	工程
2016年7月20日	本プロセスの開始公表
2016年12月7日	募集要領の公表
2016年12月8日	応募受付開始
2016年12月21、22日	説明会の開催
2017年1月13日	応募締切
2017年1月24日	接続検討の開始
2017年4月21日	接続検討の検討期間の延長（お知らせ）
2017年5月31日	接続検討の回答、入札受付の開始
2017年7月3日	入札締切
2017年9月29日	再接続検討の回答
2017年12月26日	2回目の再接続検討の回答
2018年3月26日	3回目の再接続検討の検討期間の延長（お知らせ）
2018年5月21日	3回目の再接続検討の回答
2018年7月27日	4回目の再接続検討 （工事費負担金（入札額を除く）が優先系統連系希望者の負担可能上限額の範囲内か否かの確認を実施）
2018年9月26日	5回目の再接続検討の回答
2018年10月17日	本プロセスの完了