

電力広域的運営推進機関システム

WebAPI 仕様書（作業停止計画）_概要

第 1.0 版

電力広域的運営推進機関

2019 年 11 月 29 日

改訂履歴

版	年月日	改訂概要	備考
1.0	2019/11/29	初版作成	

目次

NO	記載内容	ページ
1	WebAPI 連携仕様	4
2	WebAPI 連携手順	10
3	WebAPI 一覧	11

1. WebAPI 連携仕様

1.1. 連携仕様概要

WebAPI は、XML のメッセージを使用して情報連携を行うインタフェースである。
通信方式は HTTP を利用する。

各事業者アプリケーションから WebAPI を利用するためには、http のリクエストパラメータを設定してリクエストを送信する。各 WebAPI のリクエストパラメータについては各 WebAPI 仕様を参照のこと。

各 WebAPI はリクエストを受け付ける際にユーザ ID、パスワードにより認証を行うため、各事業者アプリケーションからの http リクエストパラメータにユーザ ID、パスワードを設定して連携を行う。また、SSL クライアント認証を行うため、リクエストを行う際は https にて連携を行う。

各事業者の 1 日の WebAPI 利用回数には上限を設けており、全体での上限回数を 1000 回とする。1 つの API を呼ぶ度に回数が 1 加算される為、API を呼んだ回数分加算される。また、上限回数を超えた場合、「API 上限回数を超過しています」というエラーコードを返す。

WebAPI は登録系、一覧取得系、ファイル取得系、その他で構成されている。
4 種類の概要については、1. 2 章～1.5 章に記載する。また、2.1 章に一覧取得系 API とファイル取得系 API の連携について記載する。

各 WebAPI の種類については、WebAPI 一覧を参照のこと。

XML メッセージの仕様、及び、SSL クライアント認証の仕様は、
【WebAPI 仕様書(作業停止計画)】、

【発電計画等受領業務 EDI 共通規格】に準拠する。

※XML メッセージ内の一部タグは共通規格非準拠となります。

1.2. 登録系 API

登録系の API は、アプリケーション側から作業停止計画を登録するためのものであり、リクエストのパラメータに作業停止計画の XML メッセージを設定し、POST メソッドで送信する。WebAPI では、受信した XML メッセージの内容チェック・登録などを行い、結果を返信する。

連携イメージを図 1.1 に示す。

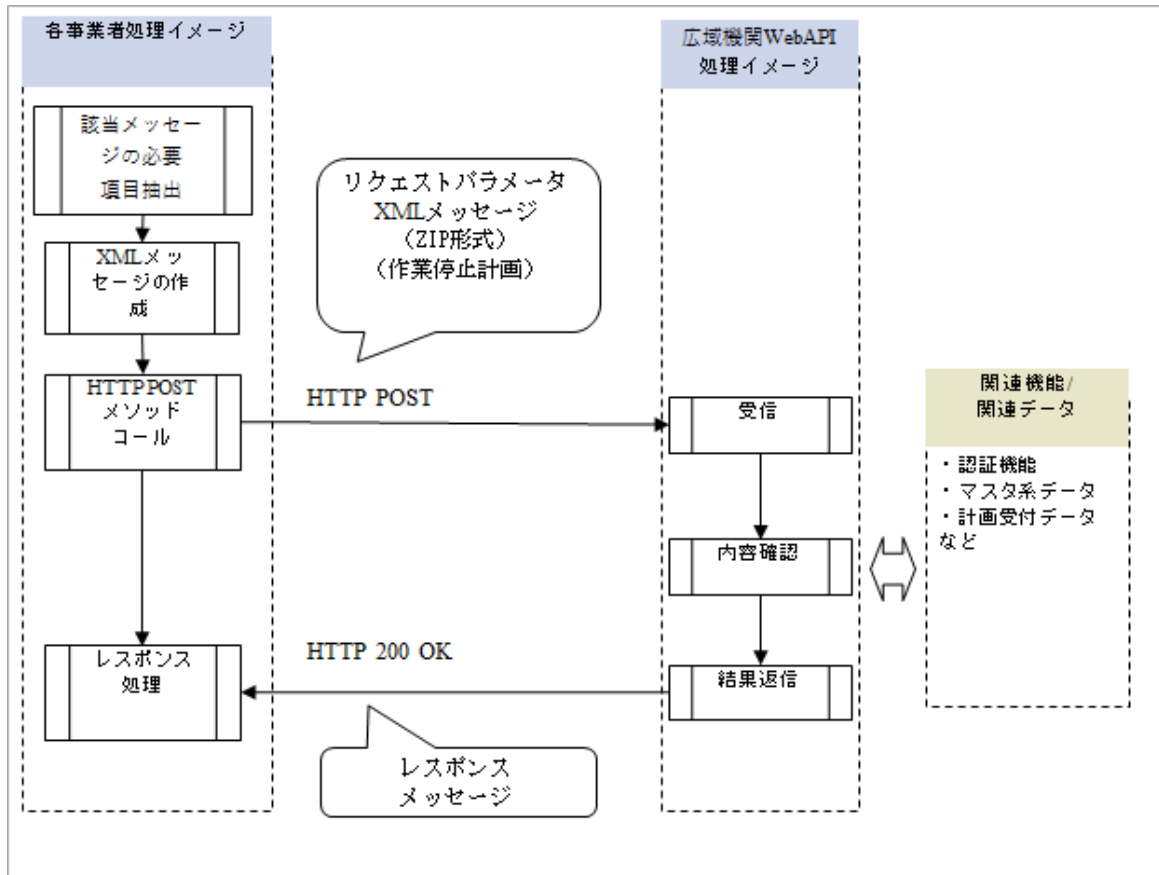


図 1.1 登録系 API 連携

1.3. 一覧取得系 API

一覧取得系の API は、作業停止計画ファイルの一覧を取得するためのものであり、リクエストのパラメータにユーザ ID を指定し、POST メソッドで送信する。

WebAPI では、作業停止計画ファイルの一覧情報をレスポンスとして XML メッセージの ZIP 形式で返信する。

連携イメージを図 1.2 に示す。

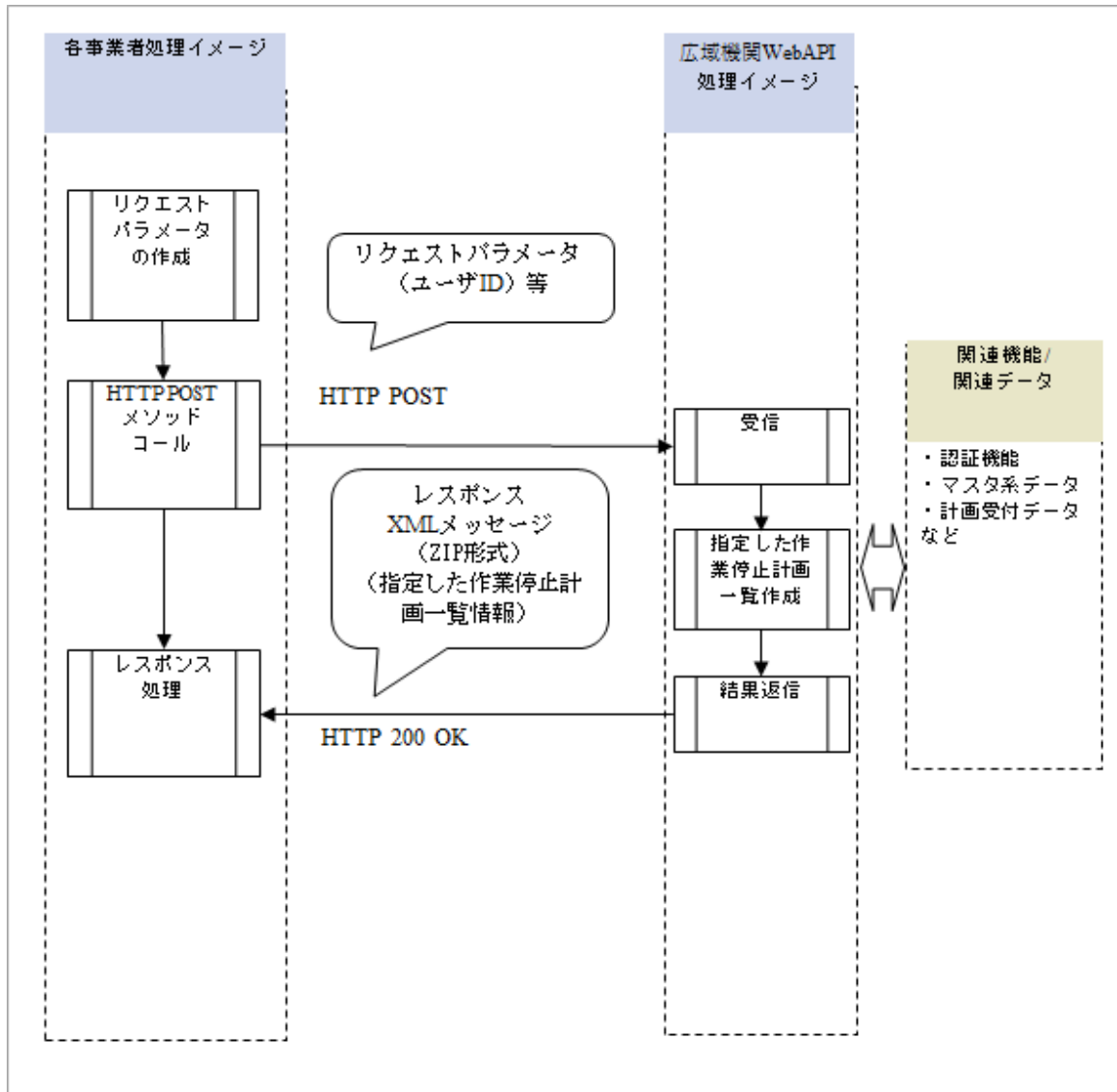


図 1.2 一覧取得系 API 連携

1.4. ファイル取得系 API

ファイル取得系の API は、広域機関システムに登録されている作業停止計画を取得するためのものであり、リクエストのパラメータに `plandivision` と `occtoreceptionno` を指定し、POST メソッドで送信する。

WebAPI では、リクエストで指定された `plandivision` と `occtoreceptionno` の作業停止計画をレスポンスとして XML メッセージの ZIP 形式で返信する。

なお、`plandivision` と `occtoreceptionno` は 1.3 章の一覧取得系 API により取得して利用する。

連携イメージを図 1.3 に示す。

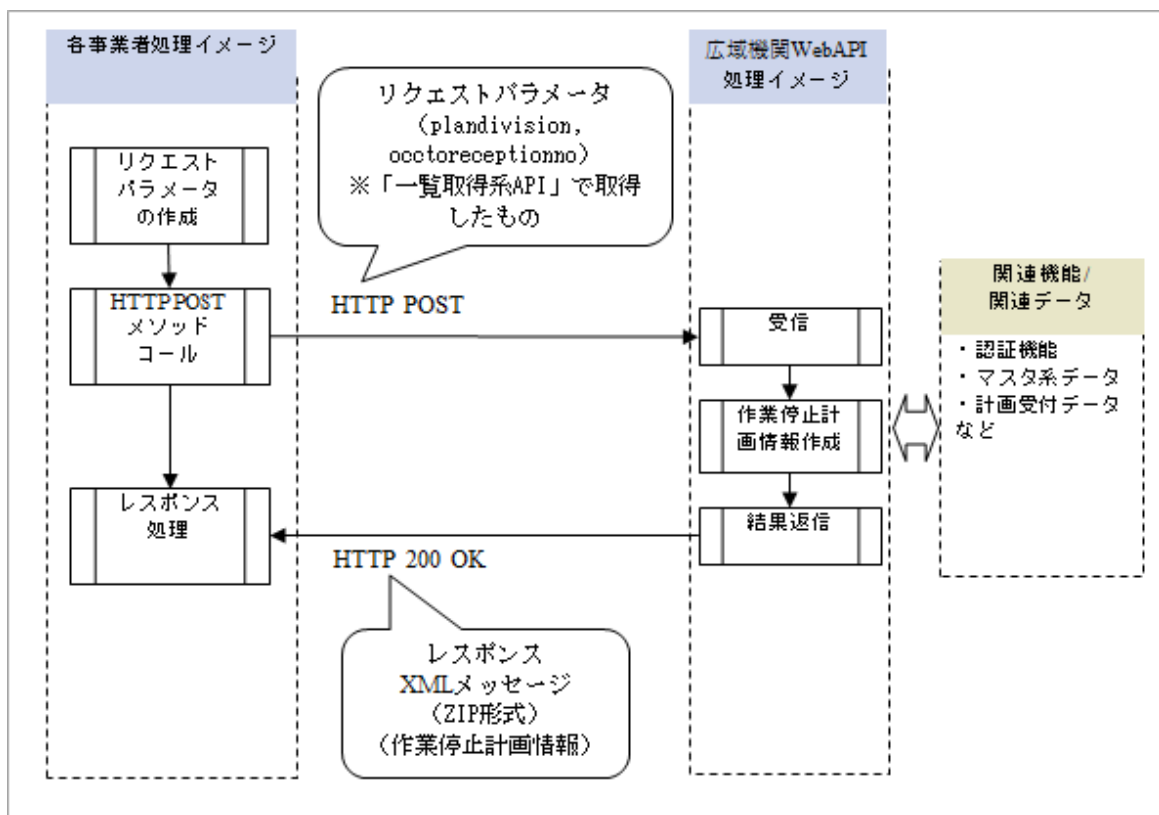


図 1.3 ファイル取得系 API 連携

1.5. その他 API

1.2 章～1.4 章の API 以外に補助的 API を用意している。

それらの概要について以下に記載する。

1.5.1. 作業停止計画受付ファイル一覧取得

1.2 章の登録系 API により提出した作業停止計画ファイルの一覧を取得する API。提出した作業停止計画ファイルのステータス一覧をレスポンスとして XML メッセージの ZIP 形式で返信する。

連携イメージを図 1.4 に示す。

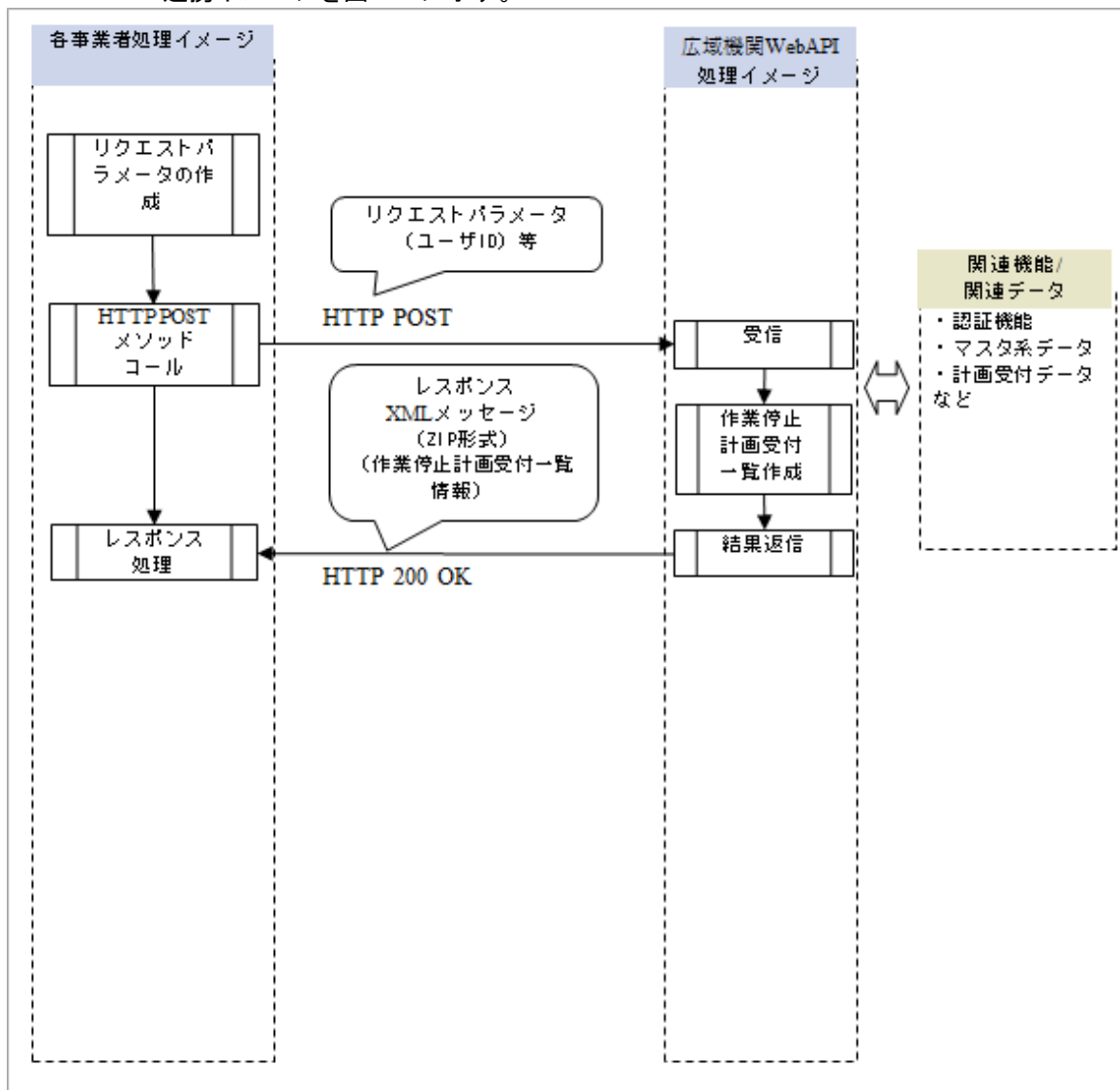


図 1.4 作業停止計画受付ファイル一覧取得

1.5.2. 作業停止計画受信確認メッセージ取得

作業停止計画受付ファイル一覧取得により、取得したファイル一覧の中で、計画受付ステータスが、提出エラーとなっているものについて、エラーの内容を記したファイルを取得するためのAPI。

連携イメージを図 1.5 に示す。

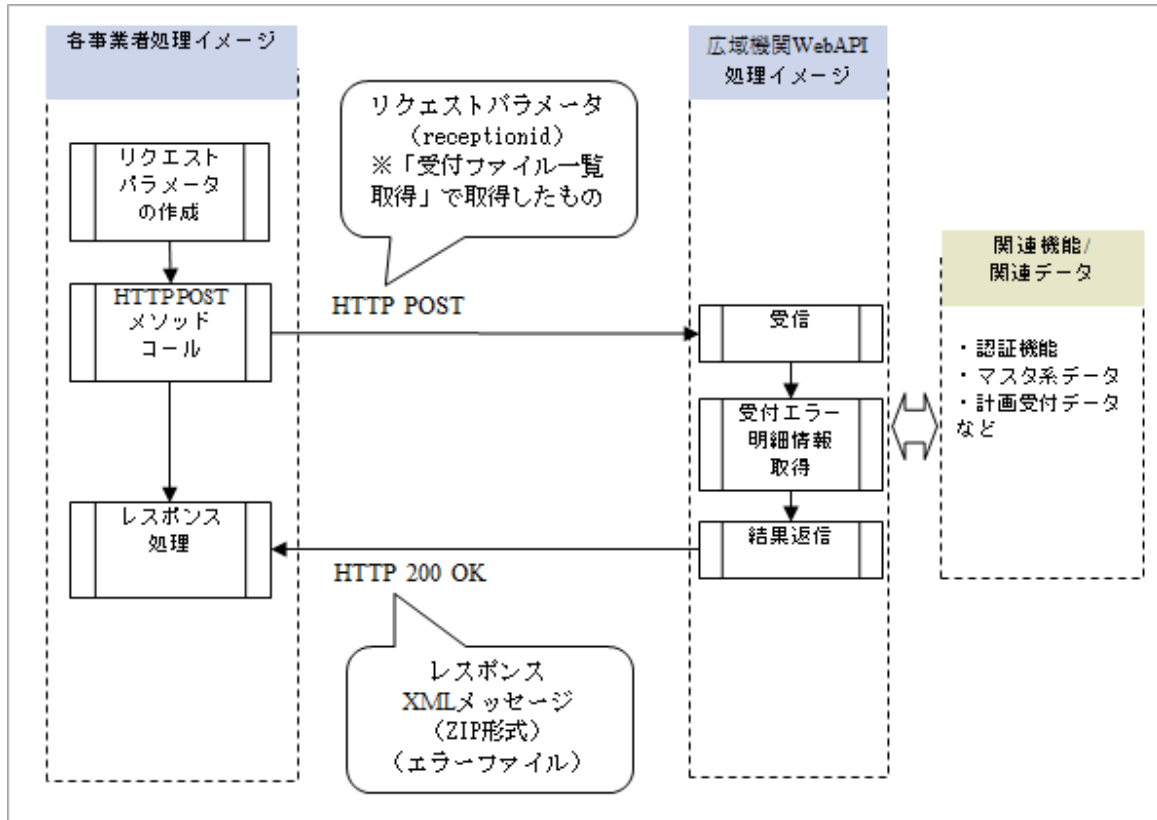


図 1.5 作業停止計画受信確認メッセージ取得

2. WebAPI 連携手順

2.1. 一覧取得系 API とファイル取得系 API の連携手順

作業停止計画を取得するためには、一覧取得系 API とファイル取得系 API を組み合わせた連携をする。

- ① 作業停止計画の一覧取得系 API を使用し、plandivision と occtoreceptionno を取得する。
- ② ①で取得した plandivision と occtoreceptionno をリクエストのパラメータとして設定し、ファイル取得系 API の呼び出しを行う。
- ③ レスポンスとして、plandivision と occtoreceptionno に該当する作業停止計画ファイルを取得する。

連携イメージを図 2.1 に示す。

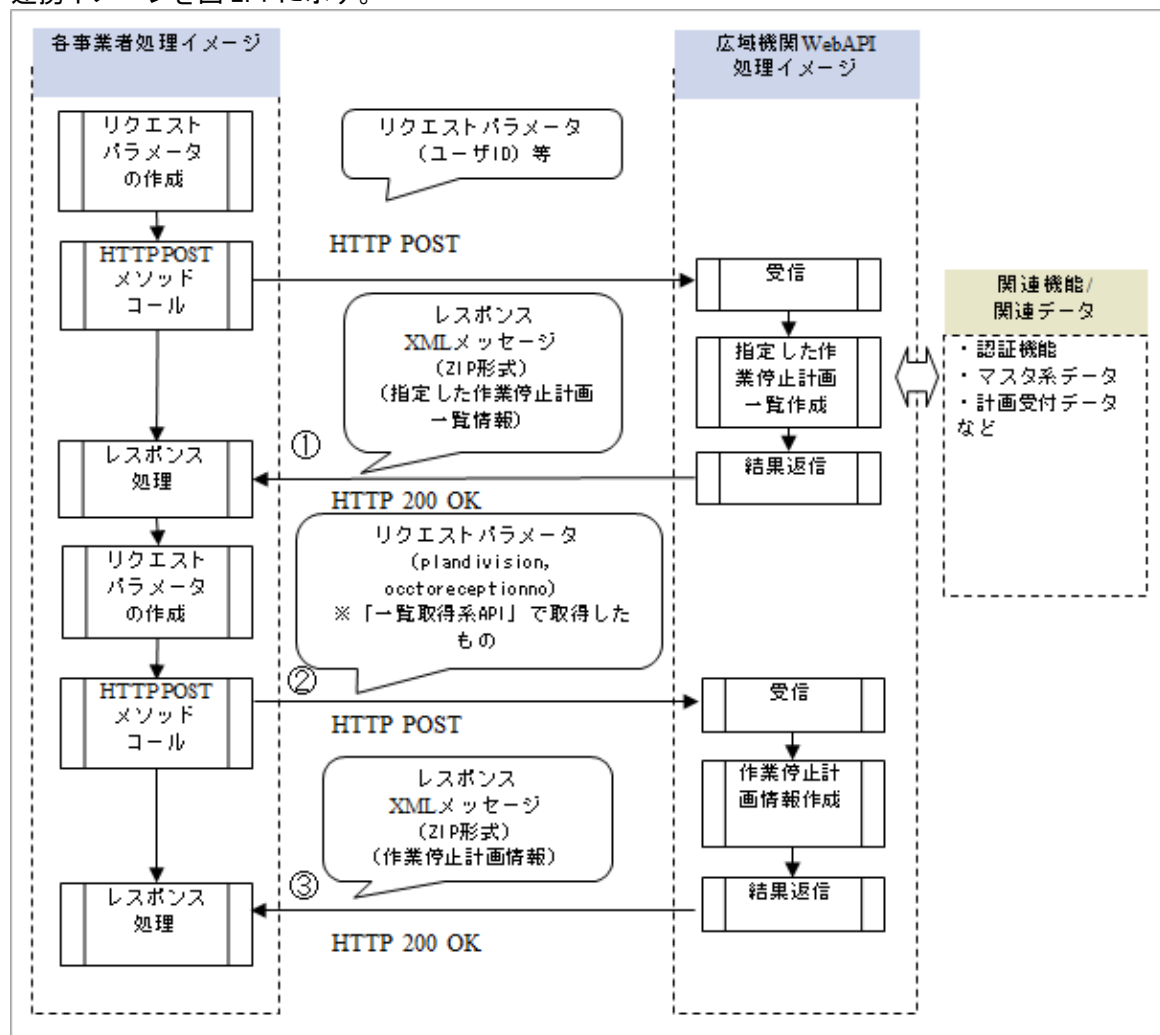


図 2.1 一覧取得系 API とファイル取得系 API の連携手順

WebAPI一覧

No	大分類	中分類	WebAPI名	ビジネスプロトコル			種類	APIID	ファイルフォーマット参照先	処理種別	
				BPID版	BPID副機調コード	情報区分コード				受付登録	結果通知
1	共通		作業停止計画受付ファイル一覧取得	-	-	-	その他	BA13B006	WebAPI仕様書（作業停止計画） 外部IF 作業停止計画受信ステータス一覧参照	-	○
2			作業停止計画受信確認メッセージ取得	-	-	-	その他	BA13B007	WebAPI仕様書（作業停止計画） 外部IF 作業停止計画受信確認メッセージ参照	-	○
3	作業停止計画	作業停止計画	作業停止計画登録	3A	S1	0001	登録系	BA13B101	WebAPI仕様書（作業停止計画） 外部IF 作業停止計画参照	○	-
4			作業停止計画取得	3A	S1	0001	ファイル取得系	BA13B102	WebAPI仕様書（作業停止計画） 外部IF 作業停止計画参照	-	○
5			作業停止計画一覧取得	3A	S1	0001	一覧取得系	BA13B103	WebAPI仕様書（作業停止計画） 外部IF 作業停止計画一覧参照	-	○